

Überwachungskamera SEC24_LICE24-NSE

Farbkamera mit 480 TVL, Bildschirmmenü, 3.6mm Weitwinkelobjektiv, hohe Lichtempfindlichkeit 0.001 LUX, Infrarot-Nachtsicht bis 20m

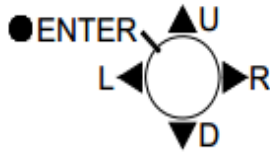


Mini - Überwachungskamera für den Außenbereich + Innenbereich mit 3,6mm Weitwinkelobjektiv und einem 1/3" CCD Bildsensor von Sony mit 480 TVL, 20m Nachtsicht

Funktionen und technische Daten:

- Sony CCD Bildsensor neuer Generation mit 480 TVL Zeilenauflösung
- Lichtempfindlichkeit 0.001 Lux
- Bildschirmmenü
- verschiedene Möglichkeiten zur Gegenlichtkompensation, Weißabgleich, Spiegelfunktion, Shuttereinstellung, Privacy Funktion (definieren eines Privatbereichs, der vom Kamerabild nicht angezeigt wird), usw.
- Gewicht: ca. 280g
- Größe: ca. 70 x 50 x 60mm (Länge x Durchmesser x Höhe)

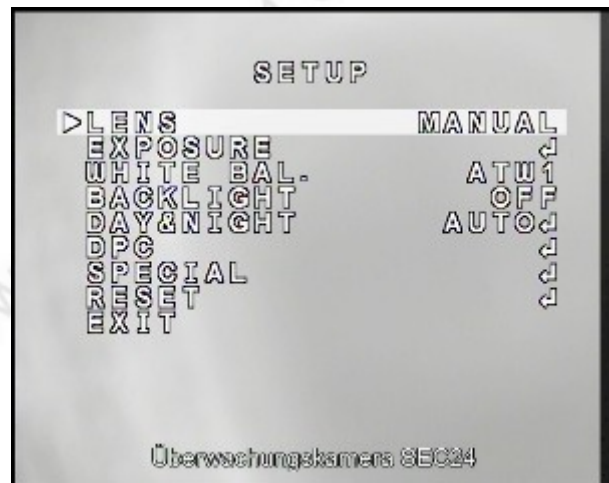
Kameramenü:



Mit dem Steuerkreuz in der Zuleitung wird das Bildschirmmenü bedient. Zum aufrufen des Menüs klicken Sie in der Mitte auf das Joystick. Navigieren Sie durch Bewegung des Joysticks nach oben, unten, links oder rechts. Bestätigen Sie ein Menü oder eine Aktion durch drücken des Joysticks. Um ein an die Umgebung optimal angepasstes Kamerabild zu erhalten, "spielen" Sie mit den nachfolgenden Einstellungen. Änderungen im Weißabgleich oder der Belichtung wirken sich sehr stark auf die Qualität des Kamerabildes aus.

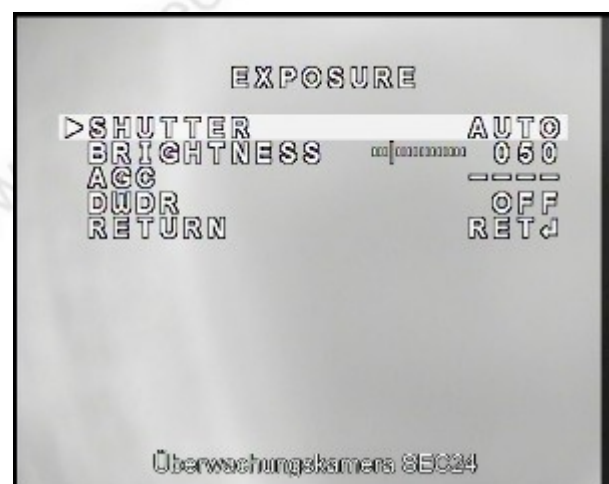
LENS: Blendensteuerung

- **MANUAL** = manuelle Einstellungen
- **DC** = gleichstromgesteuerte Einstellungen
- **Video** = videogesteuerte Einstellungen



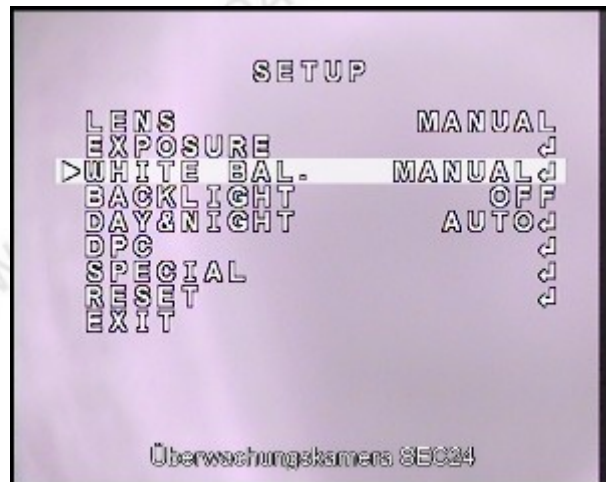
EXPOSURE: Belichtungssteuerung

- **SHUTTER:** Verschlusszeit Einstellung (ändern mit links / rechts)
- **BRIGHTNESS:** Helligkeitseinstellung
- **AGC:** automatische Signalregelung
- **DWDR:** Aufhellfunktion für dunkle Bildbereiche: ON = Ein, OFF = Aus.
- **RETURN:** zurück zum vorherigen Menü.

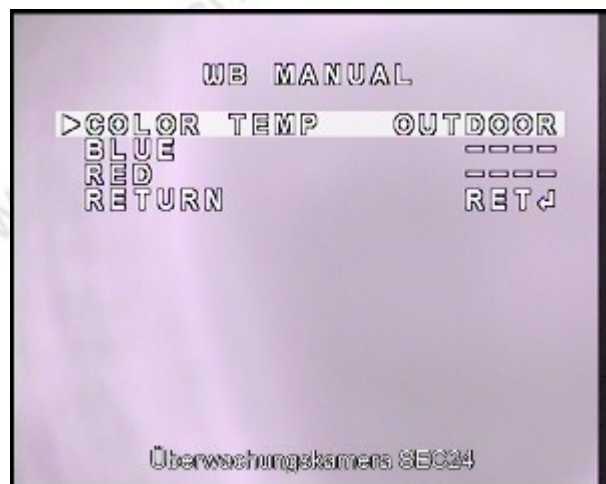


WHITE BALANCE: Weißabgleich

- **MANUAL:** manuell

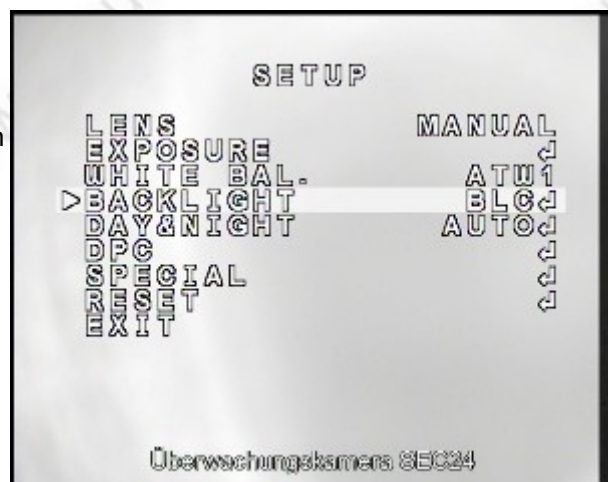


- **COLOR TEMP:** Farbtemperatur
INDOOR = innen
OUTDOOR = außen
MANUAL = manuelle Einstellung.
- **BLUE:** Blauanteil ändern
(nur bei Einstellung MANUAL)
- **RED:** Rotanteil ändern
(nur bei Einstellung MANUAL)
- **RETURN:** zurück zum vorherigen Menü.

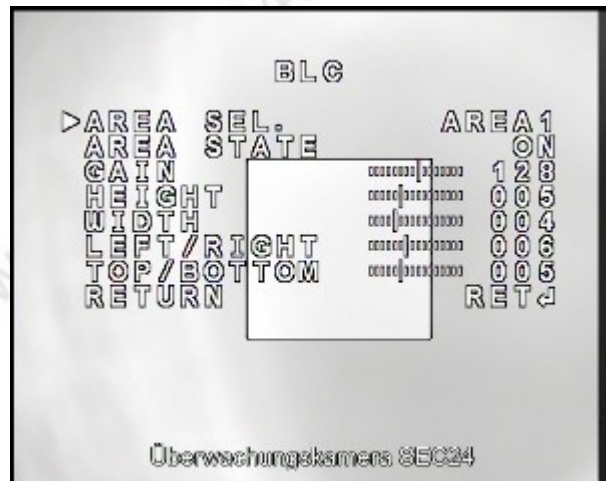


BACKLIGHT: Gegenlichteinstellung

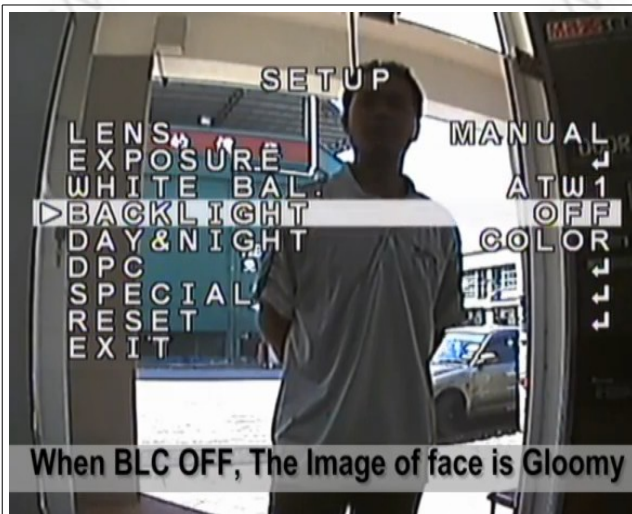
- **BLC:** automatische Gegenlichtkompensation



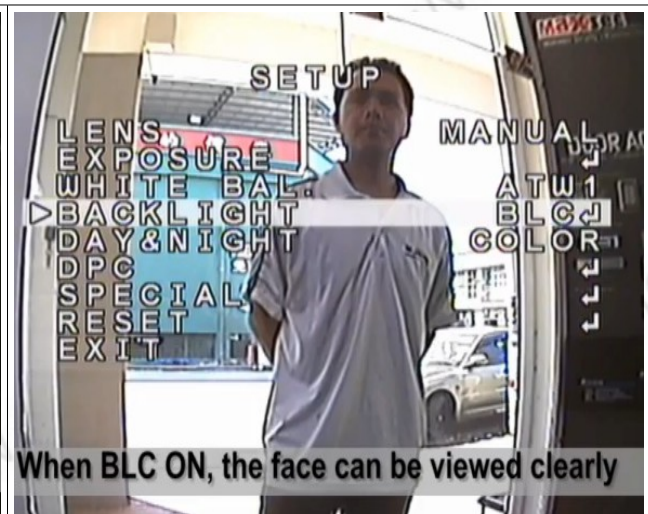
- **AREA SEL.:** Bereichsauswahl: AREA 1 / AREA 2
Dies sind zwei voreingestellte Bereiche, die in der Größe geändert und in der Stärke der Gegenlichtkompensation angepasst werden kann. So können z.B. zwei unterschiedlich starke Lampen, die in das Bild der Kamera blenden unterschiedlich stark abgeschwächt werden. Beide Bereiche können gleichzeitig aktiv geschaltet werden.
- **AREA STATE:** Bereich aktiv oder inaktiv (ON = aktiv)
- **GAIN:** Stärke der Kompensation anpassen
- **HEIGHT:** Höhe des Bereichs anpassen
- **WIDTH:** Länge des Bereichs anpassen
- **LEFT / RIGHT:** Bereich nach links oder rechts verschieben.
- **TOP / BOTTOM:** Bereich nach unten oder oben verschieben.
- **RETURN:** zurück zum vorherigen Menü



Beispiel BLC Funktion:



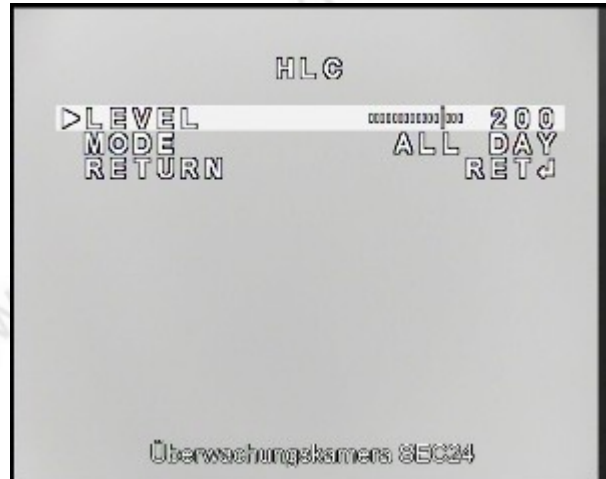
BLC ausgeschaltet



BLC eingeschaltet

HLC (Starklicht Kompensation)

- **LEVEL:** Grad der Einschwärzung. Je niedriger dieser Wert umso höher die Einschwärzung.
- **MODE:** Wann soll diese Funktion aktiv sein:
ALL DAY = gesamter Tag, bzw. ständig,
NIGHT = nur bei Nachtumschaltung



Beispiel HLC Funktion:



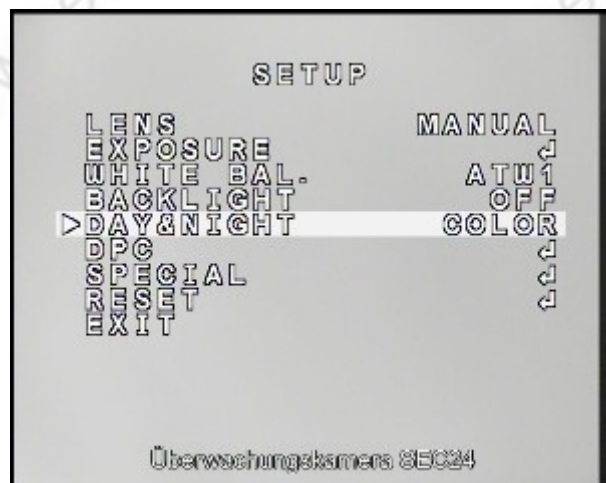
HLC ausgeschaltet



HLC eingeschaltet

DAY & NIGHT (Tag- / Nachteinstellung)

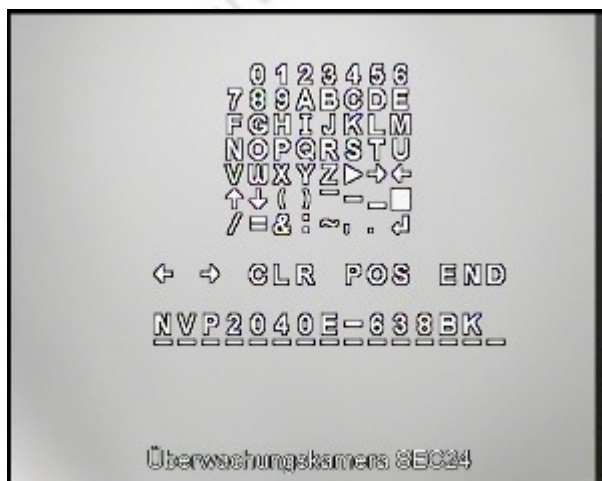
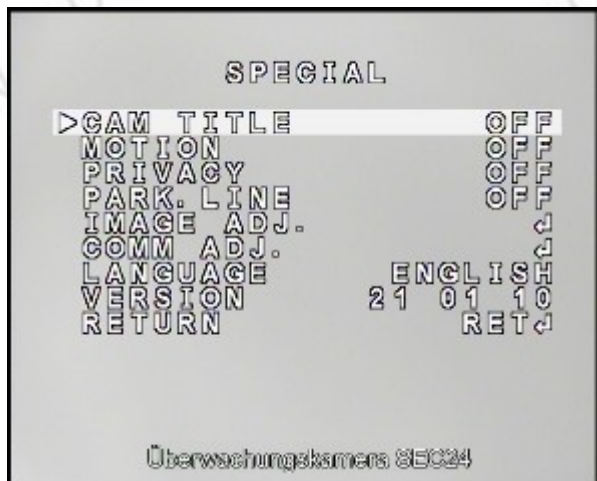
- **COLOR:** Farbe – kein Nachtmodus
- **B/W:** schwarz-weiß Einstellung mit Nachtsicht
- **AUTO:** automatische Einstellung
- **EXT:** externe Steuerung (ohne Funktion)



DPC: DEAD PIXEL CANCEL (beseitigt tote Pixel im Bild, die durch Produktionsfehler des Bildsensors auftreten können)
=> bei diesem Kameramodell ohne Funktion !

SPECIAL (Spezialeinstellungen)

- **CAM TITLE:** Kameratitel im Bild einblenden. Hier kann eine beliebige Bezeichnung für die Kamera über eine Bildschirmtastatur eingegeben werden.
 - **OFF:** Funktion ausgeschaltet
 - **ON:** Funktion eingeschaltet



mit dem Joystick können hier einzelne Zeichen ausgewählt und als Kameratitel eingefügt werden.

MOTION (Bewegungserkennung)

Die Kamera kann über die entsprechenden Einstellungen in diesem Menü Bewegungen erkennen, hat jedoch keine entsprechenden Alarmausgänge um z.B. diese erkannten Bewegungen als Alarm abzusetzen. Diese Funktion ist zwar in dem 650 TVL Chipsatz implementiert, jedoch wird dieser Chipsatz z.B. auch in Speeddome Kameras eingesetzt. Dort kann dann über einen Alarmausgang z.B. eine Alarmleuchte oder Buzzer aktiviert werden.

Daher wird dieses Menü hier nicht weiter behandelt. Falls Sie jedoch trotzdem interessiert sind und diese Funktionen testen möchten wählen Sie ON und führen einen Joystickklick aus. Es erscheint ein Menü mit 4 Bereichen, die Sie in Größe, Position und Empfindlichkeit einstellen können. Bei aktiver Funktion und erkannter Bewegung erscheinen im Kamerabild Klötzchen an der entsprechenden Position.

PRIVACY (Privatbereichseinstellungen)

- **OFF** = ausgeschaltet
- **ON** = eingeschaltet
- **AREA SEL.:** Bereichsauswahl. Es können bis zu 8 verschiedene Bereiche festgelegt werden, welche im Kamerabild frei platziert und das Kamerabild in diesem Bereich vor neugierigen Blicken schützen können. Jeder Bereich wird in einer anderen Farbe dargestellt, die Bereiche sind in Größe und Position frei abzuändern.
- **AREA STATE:** Status des aktiven Bereichs. Hier können Sie die einzelnen Bereiche aktivieren (ON) oder deaktivieren (OFF)
- **HEIGHT:** Höhe des ausgewählten Bereichs abändern
- **WIDTH:** Breite des ausgewählten Bereichs abändern
- **LEFT / RIGHT:** Bereich nach links oder rechts verschieben.
- **TOP / BOTTOM:** Bereich nach oben oder unten verschieben.
- **COLOR:** Farbton abändern
- **RETURN:** zurück zum vorherigen Menü.



PARK LINE (Parklinie)

- blendet auf Wunsch eine Einpark-Hilfslinie ein.
 - OFF = ausgeschaltet
 - ON = eingeschaltet

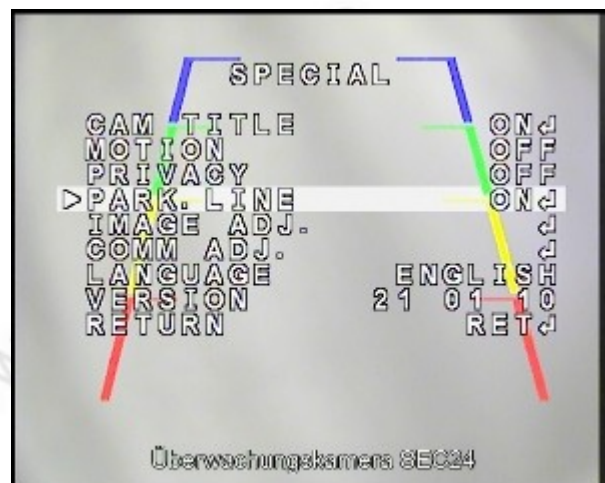
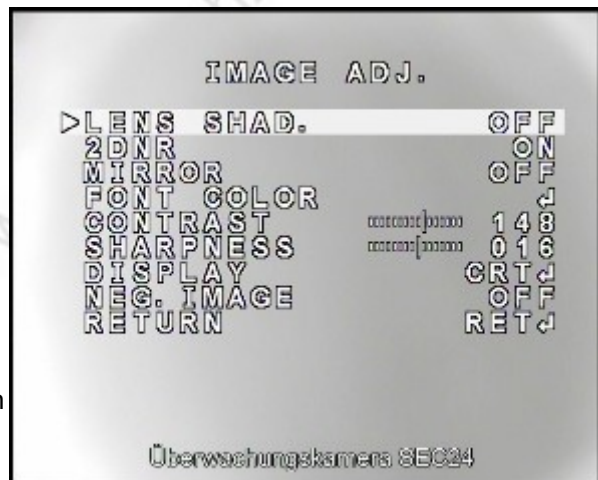


IMAGE ADJ. = Image Adjust (Bildeinstellungen)

- **LENS SHAD:** Bildschatten einstellen.
 - ON = Ein
 - OFF = Aus.
- **2DNR:** digitale Rauschunterdrückung.
 - ON = Ein
 - OFF = Aus.
- **MIRROR:** Spiegelfunktion.
 - ON = Ein
 - OFF = Aus.
- **FONT COLOR:** Farbeinstellung Menüfarbe
- **CONTRAST:** Bildkontrast einstellen.
- **SHARPNESS:** Bildschärfe einstellen.
- **DISPLAY:** Bildeinstellungen für verwendeten Monitor => es ist jeweils ein Untermenü für die Einstellungen von Gamma- und Farbwerten vorhanden.
 - **CRT:** Röhrenmonitor
 - **LCD:** LCD-Monitor
 - **USER:** Benutzerdefinierte Einstellungen.
- **NEG IMAGE:** Negativbild. Ähnlich wie ein Foto-Negativ.
- **RETURN:** zurück zum vorherigen Menü.

**Weitere Menüpunkte:**

COMM ADJ: Einstellungen für eine per RS485 Schnittstelle steuerbare Kamera, wie z.B. Speeddome Kameras. Bei dieser Kamera ohne Funktion.

LANGUAGE: Spracheinstellung. Standardeinstellung ist ENGLISH. Ansonsten RUSSISCH, SPANISCH und CHINESISCH selektierbar.

VERSION: zeigt die Firmwareversion des verwendeten Chips

RETURN: zurück zum vorherigen Menü.

RESET: Führt ein Kamerareset aus.

EXIT: verläßt das Bildschirmmenü