

Handbuch SecurTech 24 Überwachungskameras mit Effio-V DSP:



Die analogen Kameras mit Sony Effio-V Bildprozessor bilden momentan die obere Spitze der Sony Effio Serie in Bezug auf technische Funktionalität und Funktionen, in Verbindung mit einer hohen Zeilenauflösung (Tagbetrieb ca. 720TVL / Nachtbetrieb ca. 800TVL). Diese Funktionsvielfalt sucht man auch im Bereich der digitalen Überwachungskameras vergeblich.

Die Vorteile gegenüber anderen Bildprozessoren ist z.B. ein technisch ausgereifter, "echter" WDR Prozessor (kein DWDR), welcher es auch bei sehr schwierigen Lichtverhältnissen noch schafft, Bilder mit erkennbaren Details zu liefern.

Um den Umgang mit den vielfältigen Einstellmöglichkeiten zu vereinfachen, verfügt der Effio-V Bildprozessor über einen automatischen Szenen-Erkennungsmodus, welcher auf Wunsch selbstständig nach den Gegebenheiten wie z.B. der Umgebungshelligkeit entscheidet, in welcher Intensität der WDR eingesetzt wird, oder vielleicht doch besser eine Gegenlichtkompensation (BLC / HLC).

Weitere Highlights sind z.B. der Sense UP Modus (Slow Shuttereinstellung), welche es ermöglicht auch außerhalb der Reichweite der Infrarotbeleuchtung bei Dunkelheit noch erkennbare Bilder zu liefern, sowie eine intelligente Infrarotbeleuchtung (IR-Optimizer), welche das Licht dem Motivabstand anpasst und damit z.B. zu helle, überstrahlte und damit schwer erkennbare Motive vermeidet.

Unsere Kameras mit Effio-Bildprozessor verfügen alle über ein Steuerkreuz / Joystick im Anschlußkabel für die Bedienung des Bildschirmmenüs, und sind zusätzlich UTC-fähig. Das heißt, diese Kameras können mit einer optional erhältlichen Kabelfernbedienung bequem auch am Anfang des Verlängerungskabels (z.B. direkt in der Nähe eines Recorders) eingestellt werden. Wer diese Art der Einstellung schon einmal ausprobiert hat, weiß das zu schätzen!

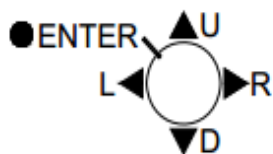
Einige Highlights des ST24 Effio-V DSP

- Unterstützung hoher Auflösungen von CCD-Bildsensoren bis zu 800TVL und 960H
- Automatic Scene Detection (automatische Scene-Erkennung)
- Manuelle Scene-Einstellungen als alternative Möglichkeit
- Multi Language OSD (mehrsprachiges Menü)
- WDR (Wide Dynamic Range) mit echtem WDR Prozessor
- 2D + 3D Rauschunterdrückung mit anti blur (Verminderung Bewegungsunschärfe)
- Gegenlichtfunktionen HLC + BLC
- ATW - Weissabgleich automatisch oder manuell
- Bildeinstellungen wie Helligkeit, Kontrast, Farbe, Farbsättigung, Bildschärfe
- DIS – Digital Image Stabilisation (Verwacklungsschutz)
- Tag-Nacht Umschaltung mit verschiedenen Einstellmöglichkeiten
- IR Optimizer – intelligentes, optimiertes Infrarot-Licht verhindert überstrahlte Motive.
- Defog Funktion (Bildverbesserung bei Nebel, Dunst, oder Regen)
- Privacy Funktion (Abdecken von Bildausschnitten zur Sicherung der Privatsphäre)
- E-Zoom (digitaler Zoom)
- Shutter/AGC - automatisch oder manuell einstellbar, mit Verstärkungsregelung AGC
- Sense-Up Funktion – slow Shutter für sehr hohe Lichtsensibilität bei Dunkelheit.
- FLK Less – Flickerless – verhindert Flackern z.B. durch Neonbeleuchtung
- Einstellungen wie FLIP (spiegeln und drehen des Kamerabildes), Auto-Iris, Camera ID, usw.

Weitere Informationen über Effio-Bildprozessoren, sowie einige Testvideos erhalten Sie von der Sony-Internetseite:

<http://www.sony.net/Products/SC-HP/dsp/products/effio/index.html>

Kameramenü Sony EFFIO:



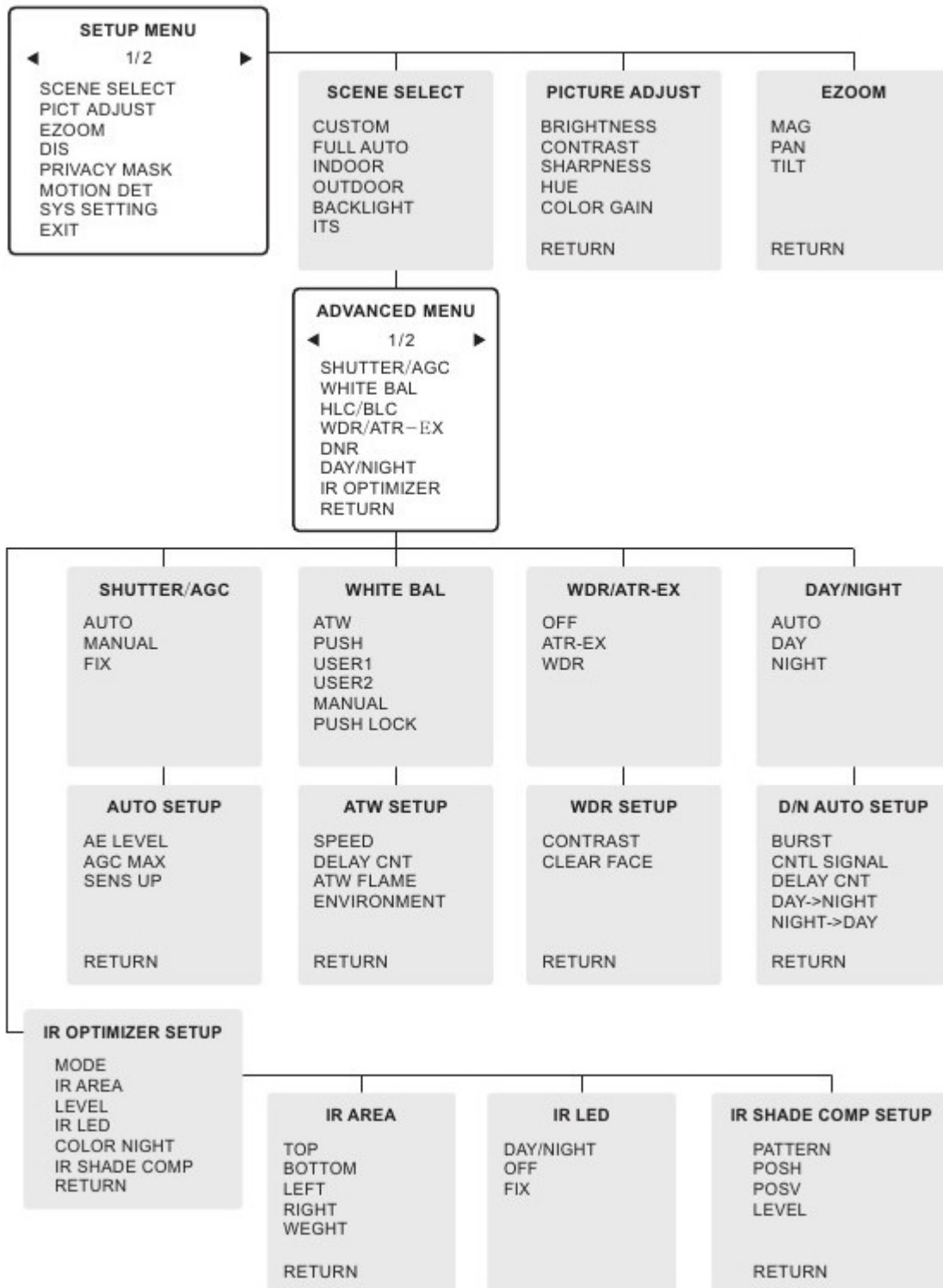
Mit dem Steuerkreuz in der Zuleitung wird das Bildschirmmenü bedient. Zum aufrufen des Menüs klicken Sie in der Mitte auf das Joystick. Navigieren Sie durch Bewegung des Joysticks nach oben, unten, links oder rechts. Bestätigen Sie ein Menü oder eine Aktion durch drücken des Joysticks. Um ein an die Umgebung optimal angepasstes Kamerabild zu erhalten, "spielen" Sie mit den nachfolgenden Einstellungen. Änderungen im Weißabgleich oder der Belichtung wirken sich sehr stark auf die Qualität des Kamerabildes aus.

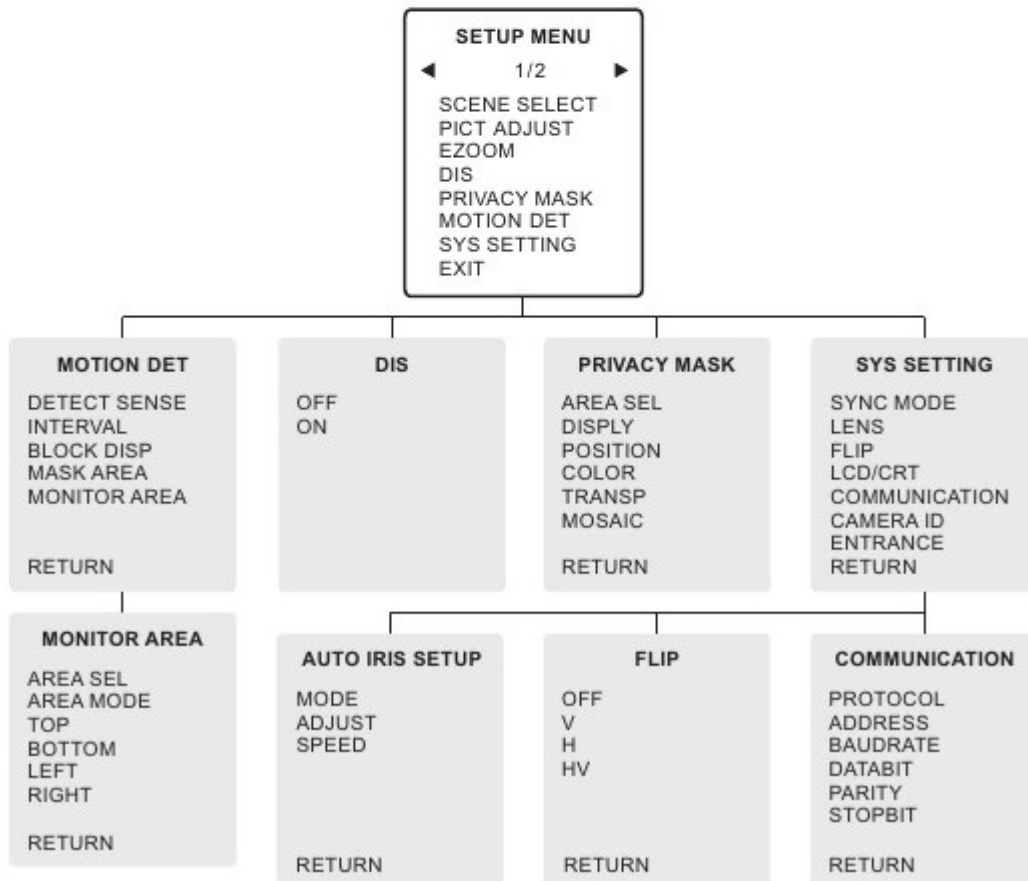
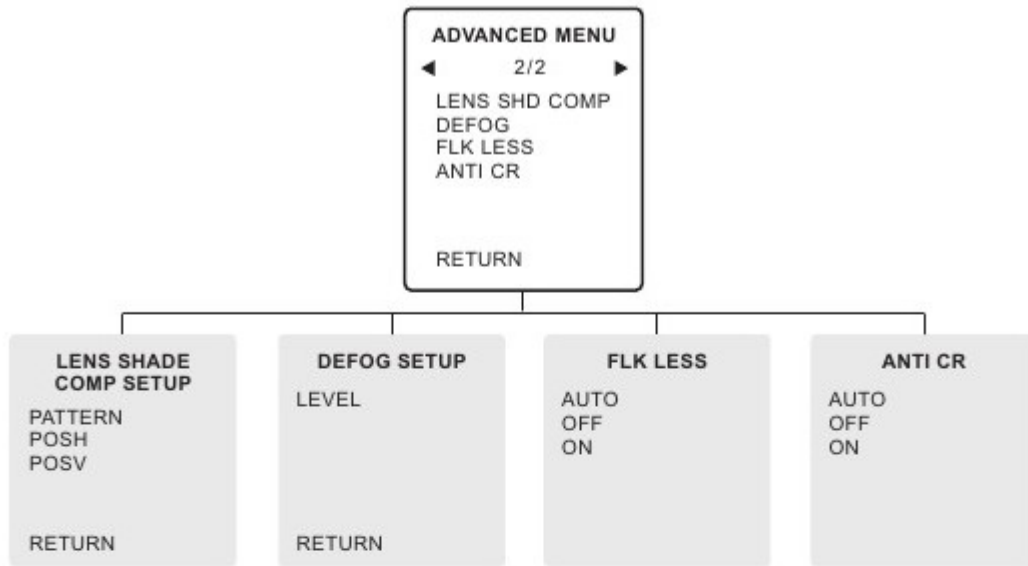
Hinweis: unsere Effio-Kameras sind UTC -fähig und können auch mit einer optional erhältlichen UTC Kabelfernbedienung eingestellt werden !

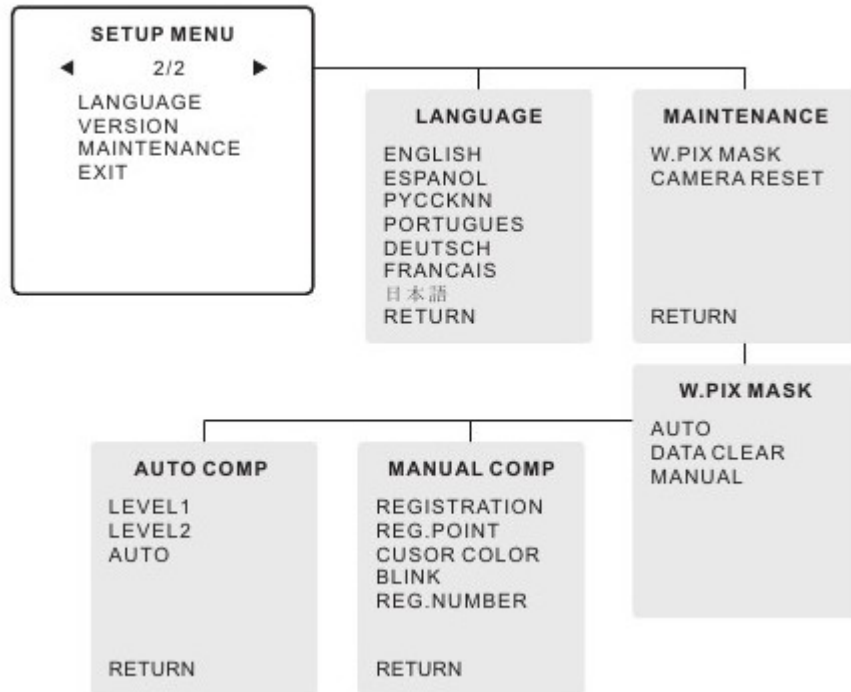
Aufbau Systemmenü:

(dieses Systemmenü erreichen Sie durch Klick auf den Joystick im Anschlußkabel, oder einem UTC-Controller)

Das Systemmenü ist in den Grundeinstellungen auf Englisch eingestellt, kann aber durch wenige Klicks auf Deutsch umgestellt werden. In den Menüs können Sie sich mit dem Joystick bewegen und durch Mittelklick einen Menüpunkt aufrufen. Mit Klick auf RETURN einen Schritt zurück.







Beispiele:

Shuttereinstellung bei Infrarotlicht:



Shuttereinstellung: AUTO



Shuttereinstellung: MANUELL WDR+SHUT



Shuttereinstellung. MANUELL VSCHL 1/120



Shuttereinstellung. MANUELL VSCHL 1/240

WDR (Wide Dynamic Range):



WDR Funktion ausgeschaltet



WDR Funktion starke Stufe

WDR bei Infrarotlicht aus nächster Nähe:



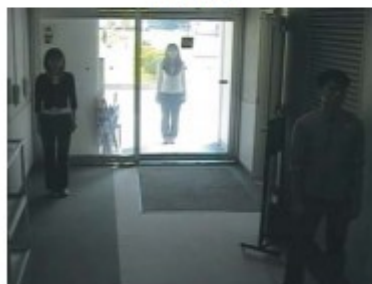
WDR-Funktion aus, Abstand ca. 50cm



WDR-Funktion ein, Abstand ca. 50cm

Photograph 1 WDR (Wide Dynamic Range) Function Sample Images

WDR off



WDR on



DNR (Rauschunterdrückung):

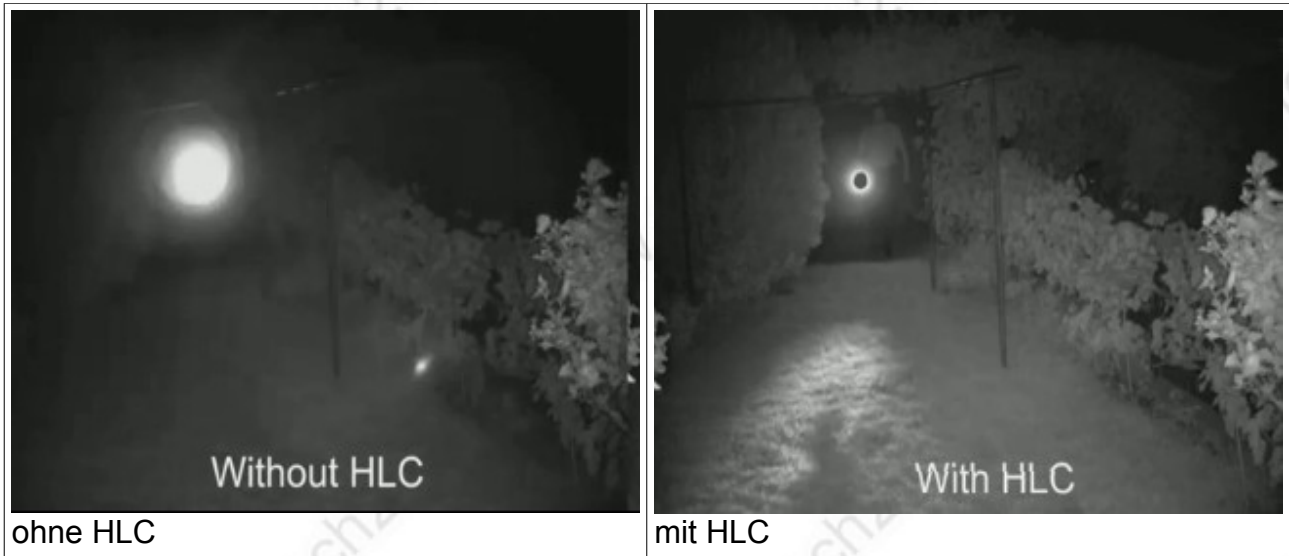


ausgeschaltete Rauschunterdrückung.



eingeschaltete Rauschunterdrückung.

HLC Gegenlichtkompensation:



PRIVACY Funktion:

Beispielfotos mit maskierten Fenstern. Die Größe, Form (4 Eckpunkte) und Farbe können beliebig angepasst und die maskierte Fläche mit einer Transparenz dargestellt werden.

