

SEC24_WL-5m

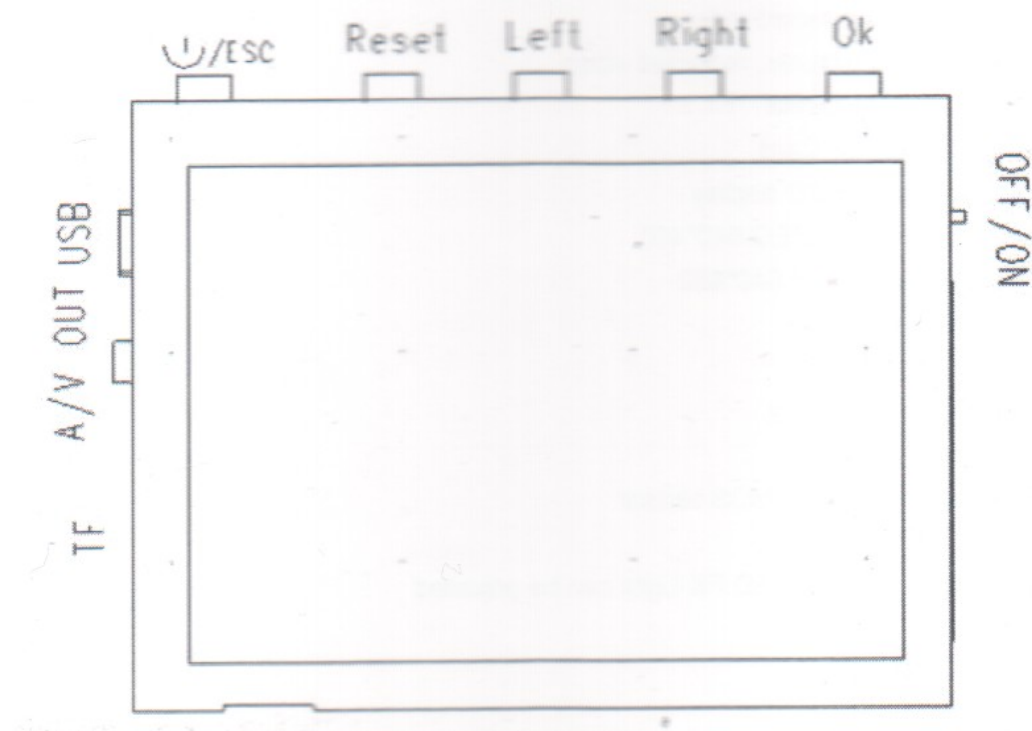
Inspektionskamera mit abnehmbarem, drahtlosem Monitor und Aufzeichnungsmöglichkeit auf SD-Speicherkarten

Die Inspektionskamera SEC24_WL ist eine wasserdichte Minikamera mit Verlängerungsschlauch und stufenlos regulierbarer Beleuchtung, die es ermöglicht auch an sehr schwer erreichbare Stellen zu sehen. Typische Anwendungsbeispiele sind z.B. Inspektion von Rohrleitungen, Lüftungskanälen, PKW-Reparatur, usw.

Der 3,5" TFT Monitor ist bei diesem Modell abnehmbar. Die Übertragung von der Kamera zum Monitor erfolgt drahtlos per Funk. Das ermöglicht in vielen Fällen evtl. eine etwas komfortablere Handhabung bei der Arbeit. Zusätzlich verfügt die SEC24_WL über Aufzeichnungsmöglichkeit auf Micro-SD-Speicherkarten (Video oder Fotoschnappschuss). Eine entsprechende Speicherkarte mit 4GB befindet sich bereits im Lieferumfang !



Bedienungstasten Monitor:



Bedienelemente und Anschlüsse:

TF: Slot für Micro-SD-Speicherkarte

A/V OUT: Videoanschluß für externen Monitor (nur im Wiedergabemodus !)

USB: USB-Anschluß zum Laden des LI-Akkus

O/ESC: Ein-/Ausschalter, Escape-Taste, Menü-Taste

Reset: Reset-Schalter

Left: nach Links-Taste

Right: nach Rechts-Taste

OK: bestätigen – OK-Taste

OFF/ON: Hauptschalter

Übersicht Bildschirmmenü

(Ein Klick auf **ESC**-Taste aktiviert das Menü, mit den Tasten **Left** und **Right** kann zwischen den Menüpunkten gewechselt werden, ein Klick auf **OK** aktiviert den entsprechenden Menüpunkt. Ein Klick auf **ESC** verläßt das Untermenü wieder)



zeigt die **Lifebild Ansicht**. Das heißt, der Empfänger wird aktiviert um das Bild der Kamera darzustellen. Dieser Zustand ist auch die Standardeinstellung, die beim Einschalten des Gerätes angezeigt wird.



Die Lifebildansicht:

oben im Bild: Kamerasymbol für Videoaufzeichnung, Kanalanzeige (CH1) –
unten im Bild: Datum und Uhrzeit.

Funktionsweise:

- **Kamerabild darstellen:** suchen Sie zuerst den Sendekanal der Kamera am Empfänger. Hierfür muß die Kamera zuerst eingeschaltet sein. Drücken Sie dann auf dem Empfänger die Taste **Left** mehrmals, bis Sie ein Bild der Kamera erhalten.
- **Fotoschnappschuß anfertigen:** drücken Sie auf die Taste **Right**. Das Symbol einer Fotokamera sollte in der Mitte am oberen Bildschirmrand angezeigt werden. Ein erneuter Klick auf **Right** fertigt jeweils einen Fotoschnappschuß an.
- **Videoaufzeichnung anfertigen:** drücken Sie auf die Taste **OK**. Das Symbol einer Filmkamera sollte in der Mitte am oberen Bildschirmrand angezeigt werden. Ein erneuter Klick auf **OK** fertigt eine Videoaufzeichnung an. Ein roter Punkt in der rechten oberen Ecke symbolisiert die Aufzeichnung und in der linken oberen Ecke wird das Systemdatum und Uhrzeit eingeblendet. => die Aufzeichnung funktioniert nur, wenn ein Kamerabild empfangen wird. Bei einem zu starken Bildrauschen wird

nicht aufgezeichnet !

Ein weiterer Klick auf **OK** stoppt die Aufzeichnung und speichert diese auf der SD-Karte ab.

Photo Menü:



Photo: hier können die Fotoschnappschüsse angezeigt werden. Ein Klick auf die **OK** Taste aktiviert dieses Menü.



Photo Menü: wählen Sie mit der **Left** und **Right** Taste eines der Fotos aus. Klicken Sie auf die **OK**-Taste. Ein weiteres Untermenü wird angezeigt:
Play Delete

Play: zeigt das Foto an.

Delete: löscht das Foto.

=> weiterschalten der Fotos in dem nachfolgenden Menü mit **Left** oder **Right**.

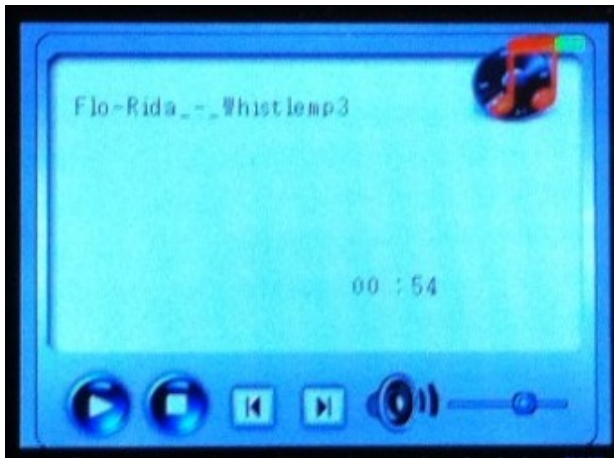
Music Menü:



Music: Das Gerät verfügt über die Möglichkeit mp3 Dateien, die sich auf der SD-Karte befinden abzuspielen.

Über einen Klick auf **OK** gelangen Sie auf ein Menü mit einer Auflistung der mp3-Dateien, wie zuvor unter Photo Menü beschrieben.

Wählen Sie gewünschte Datei aus und klicken erneut auf **OK**.



Ein mp3-Player wird angezeigt und spielt die ausgewählte Datei ab.
Ein Klick auf **OK** bewirkt jeweils Pause oder abspielen der Datei, ein anhaltender Klick auf **Left** oder **Right** erhöht oder senkt die Lautstärke.
Ein kurzer Klick auf diese Tasten ruft das nächste oder vorherige mp3 auf.
Ein Klick auf **ESC** verlässt den Player.

MOVIES Menü:



Movies: abspielen der aufgezeichneten Videos.

Ein Klick auf die **OK** Taste aktiviert dieses Menü.



Video: wählen Sie mit der **Left** und **Right** Taste ein Video aus.

Klicken Sie auf die **OK**-Taste. Ein weiteres Untermenü wird angezeigt:
Play Delete

Play: zeigt das Video an.

Delete: löscht das Video.

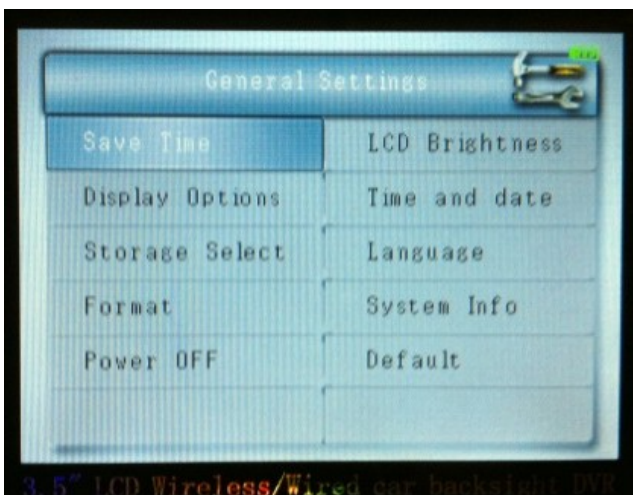
=> weiterschalten der Videos in dem nachfolgenden Menü mit **Left** oder **Right**.

Settings Menü:



Settings: hier werden alle relevanten Systemeinstellungen vorgenommen.

Ein Klick auf **OK** aktiviert dieses Menü.



Navigieren in diesem Menü mit den Tasten **Left** und **Right**.

Aktivieren eines Menüpunktes mit der **OK**-Taste.

Verlassen eines Menüpunktes mit der **ESC**-Taste.

Save Time: Energiespareinstellung. Zeit bis Monitor automatisch ausschaltet, falls keine Taste gedrückt wird.

- Auswahl: 1 Minute, 5 Minuten, 10 Minuten

Display Options: Wiedergabeeinstellungen Bildschirm.

- **LCD:** Monitor Empfänger (das Bild wird auf dem original Monitor angezeigt)
- **TV-Pal:** externer Bildschirm mit TV-System PAL
- **TV-NTSC:** externer Bildschirm mit TV-System NTSC

Hinweis: die Einstellungen für einen externen Bildschirm beziehen sich nur auf die Wiedergabe von gespeicherten Bildern oder Video. Sie haben keinen Einfluß auf die Wiedergabe des Life-Bildes. Für die Wiedergabe auf einem externen Monitor muß das mitgelieferte Videokabel mit der A/V out Buchse verbunden werden.

Storage Select: Speichereinstellungen für Aufzeichnungen

- **Auto:** wählt automatisch den Platz zum speichern
- **Nand:** speichert auf den internen Speicher
- **SD:** speichert auf SD-Karte

Format: Speichermedium formatieren

- **Nand:** formatiert den internen Speicher.
- **SD:** formatiert die SD-Speicherkarte

Power off: Energiespareinstellung – schaltet den Bildschirm nach einer gewissen Zeitspanne aus, falls keine Taste gedrückt wird

- **Auswahl:** off = aus, 1 Minute, 10 Minuten, 30 Minuten

LCD Brightness: Helligkeitseinstellung Bildschirm.

- **Einstellung:** über einen Schieberegler mit der Left und Right Taste

Time and Date: Datums und Zeiteinstellungen

- **Date (yy-mm-dd):** Datumsformat JJ-MM-TT, Beispiel: 2012-05-21
- **Time (hh-mm):** Zeitformat Stunde – Minuten: Beispiel: 13:15

Language: Menüsprache auswählen

- **Auswahl:** englisch oder chinesisches

Systeminfo

- zeigt Informationen über Firmwareversion und benutzen Speicherplatz auf der SD-Karte

Default: stellt die Standardeinstellungen des Herstellers her

- yes: Standardeinstellung werden hergestellt
- no: Standardeinstellungen werden nicht hergestellt.