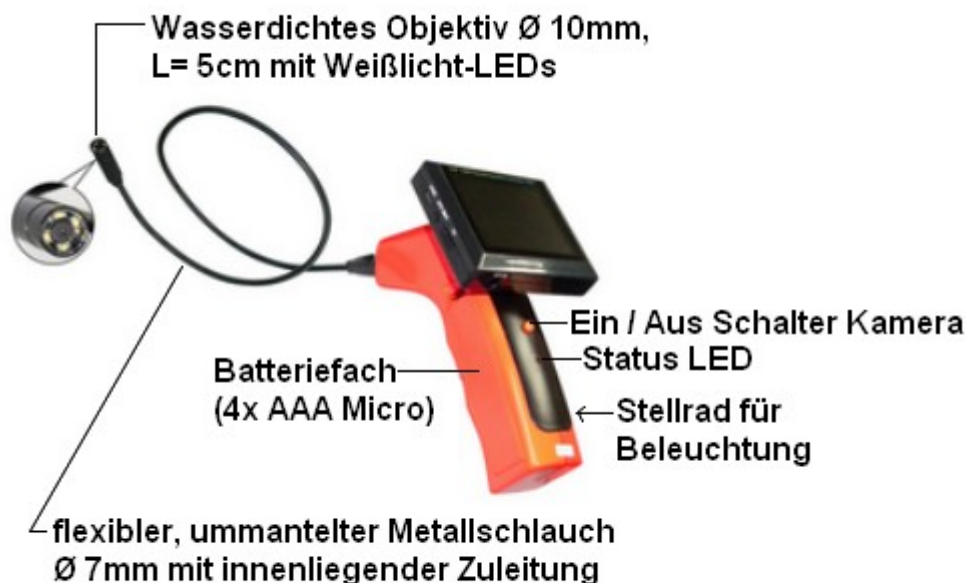


## SEC24\_W-2m

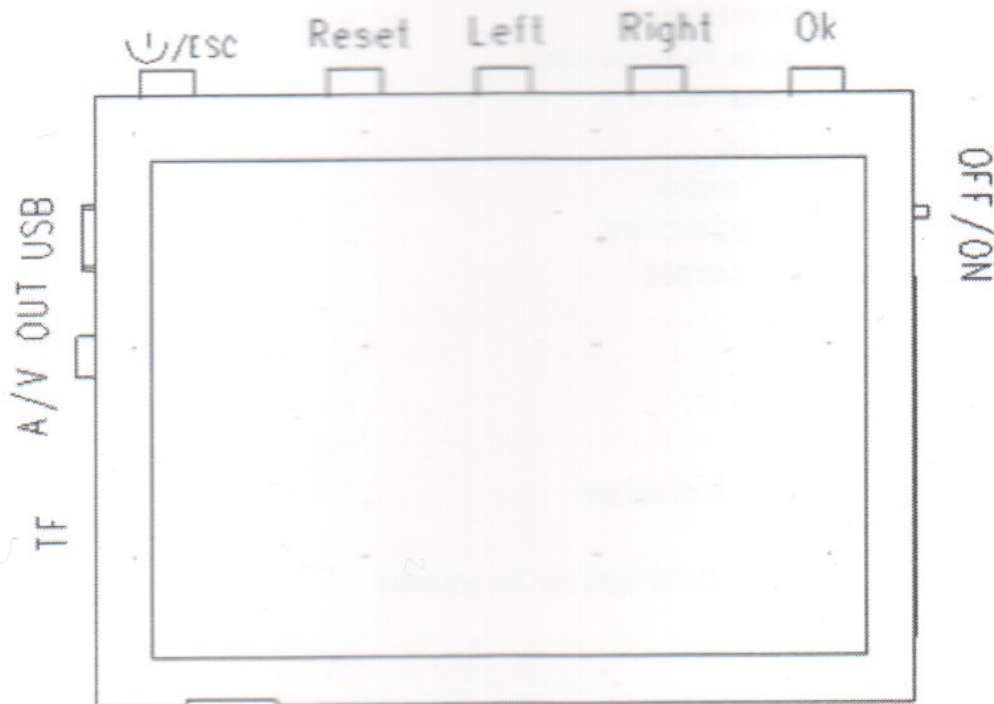
### Inspektionskamera mit Monitor und Aufzeichnungsmöglichkeit auf SD-Speicherkarten

Die Inspektionskamera SEC24\_W ist eine wasserdichte Minikamera mit Verlängerungsschlauch und stufenlos regulierbarer Beleuchtung, die es ermöglicht auch an sehr schwer erreichbare Stellen zu sehen. Typische Anwendungsbeispiele sind z.B. Inspektion von Rohrleitungen, Lüftungskanälen, PKW-Reparatur, usw.

Die SEC24\_W-2m verfügt als Besonderheit über Aufzeichnungsmöglichkeit auf Micro-SD-Speicherkarten (Video oder Fotoschnappschuss). Eine entsprechende Speicherkarte mit 4GB befindet sich bereits im Lieferumfang !



## Bedientasten Monitor:



### Bedienelemente und Anschlüsse:

**TF:** Slot für Micro-SD-Speicherkarte

**A/V OUT:** Videoanschluß für externen Monitor (nur im Wiedergabemodus !)

**USB:** USB-Anschluß zum Laden des LI-Akkus

**O/ESC:** Ein-/Ausschalter, Escape-Taste, Menü-Taste

**Reset:** Reset-Schalter

**Left:** nach Links-Taste

**Right:** nach Rechts-Taste

**OK:** bestätigen – OK-Taste

**OFF/ON:** Hauptschalter

## Übersicht Bildschirmmenü

(Ein Klick auf **ESC**-Taste aktiviert das Menü, mit den Tasten **Left** und **Right** kann zwischen den Menüpunkten gewechselt werden, ein Klick auf **OK** aktiviert den entsprechenden Menüpunkt. Ein Klick auf **ESC** verläßt das Untermenü wieder)



zeigt die **Lifebild Ansicht**.

Zur Anzeige des Kamerabildes auf **OK**-Taste drücken.



**Die Lifebildansicht:**

**oben im Bild:** Kamerasymbol für Videoaufzeichnung

**unten im Bild:** Datum und Uhrzeit.

### Aufzeichnungen Funktion:

- **Fotoschnappschuß anfertigen:** drücken Sie auf die Taste **Right**. Das Symbol einer Fotokamera sollte in der Mitte am oberen Bildschirmrand angezeigt werden. Ein erneuter Klick auf **Right** fertigt jeweils einen Fotoschnappschuß an.
- **Videoaufzeichnung anfertigen:** drücken Sie auf die Taste **OK**. Das Symbol einer Filmkamera sollte in der Mitte am oberen Bildschirmrand angezeigt werden. Ein erneuter Klick auf **OK** fertigt eine Videoaufzeichnung an. Ein roter Punkt in der rechten oberen Ecke symbolisiert die Aufzeichnung und in der linken oberen Ecke wird das Systemdatum und Uhrzeit eingeblendet. => die Aufzeichnung funktioniert nur, wenn ein Kamerabild empfangen wird. Bei einem zu starken Bildrauschen wird nicht aufgezeichnet ! Ein weiterer Klick auf **OK** stoppt die Aufzeichnung und speichert diese auf der SD-Karte ab.

### Photo Menü:



**Photo:** hier können die Fotoschnappschüsse angezeigt werden. Ein Klick auf die **OK** Taste aktiviert dieses Menü.



**Photo Menü:** wählen Sie mit der **Left** und **Right** Taste eines der Fotos aus. Klicken Sie auf die **OK**-Taste. Ein weiteres Untermenü wird angezeigt:  
**Play Delete**

**Play:** zeigt das Foto an.  
**Delete:** löscht das Foto.  
=> weiterschalten der Fotos in dem nachfolgenden Menü mit **Left** oder **Right**.

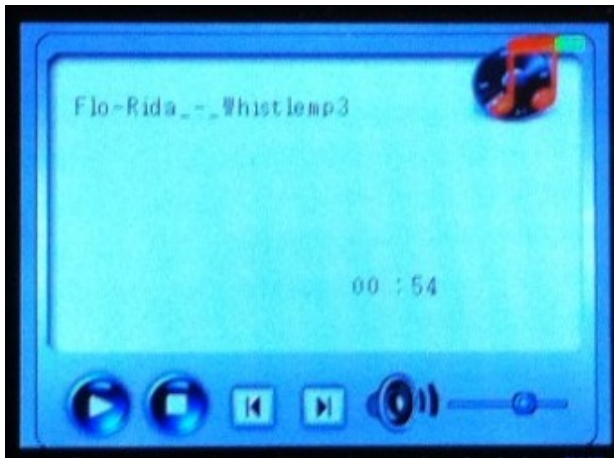
### Music Menü:



**Music:** Das Gerät verfügt über die Möglichkeit mp3 Dateien, die sich auf der SD-Karte befinden abzuspielen.

Über einen Klick auf **OK** gelangen Sie auf ein Menü mit einer Auflistung der mp3-Dateien, wie zuvor unter Photo Menü beschrieben.

Wählen Sie gewünschte Datei aus und klicken erneut auf **OK**.



Ein mp3-Player wird angezeigt und spielt die ausgewählte Datei ab.  
 Ein Klick auf **OK** bewirkt jeweils Pause oder abspielen der Datei, ein anhaltender Klick auf **Left** oder **Right** erhöht oder senkt die Lautstärke.  
 Ein kurzer Klick auf diese Tasten ruft das nächste oder vorherige mp3 auf.  
 Ein Klick auf **ESC** verlässt den Player.

**MOVIES Menü:**



**Movies:** abspielen der aufgezeichneten Videos.

Ein Klick auf die **OK** Taste aktiviert dieses Menü.



**Video:** wählen Sie mit der **Left** und **Right** Taste ein Video aus.

Klicken Sie auf die **OK**-Taste. Ein weiteres Untermenü wird angezeigt:  
**Play Delete**

**Play:** zeigt das Video an.  
**Delete:** löscht das Video.

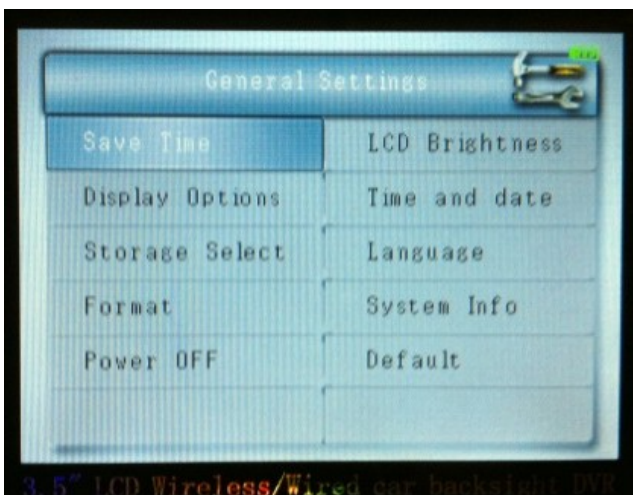
=> weiterschalten der Videos in dem nachfolgenden Menü mit **Left** oder **Right**.

## Settings Menü:



**Settings:** hier werden alle relevanten Systemeinstellungen vorgenommen.

Ein Klick auf **OK** aktiviert dieses Menü.



Navigieren in diesem Menü mit den Tasten **Left** und **Right**.

Aktivieren eines Menüpunktes mit der **OK**-Taste.

Verlassen eines Menüpunktes mit der **ESC**-Taste.

**Save Time:** Energiespareinstellung. Zeit bis Monitor automatisch ausschaltet, falls keine Taste gedrückt wird.

- Auswahl: 1 Minute, 5 Minuten, 10 Minuten

**Display Options:** Wiedergabeeinstellungen Bildschirm.

- **LCD:** Monitor Empfänger (das Bild wird auf dem original Monitor angezeigt)
- **TV-Pal:** externer Bildschirm mit TV-System PAL
- **TV-NTSC:** externer Bildschirm mit TV-System NTSC

**Hinweis:** die Einstellungen für einen externen Bildschirm beziehen sich nur auf die Wiedergabe von gespeicherten Bildern oder Video. Sie haben keinen Einfluß auf die Wiedergabe des Life-Bildes. Für die Wiedergabe auf einem externen Monitor muß das mitgelieferte Videokabel mit der A/V out Buchse verbunden werden.

**Storage Select:** Speichereinstellungen für Aufzeichnungen

- **Auto:** wählt automatisch den Platz zum speichern
- **Nand:** speichert auf den internen Speicher
- **SD:** speichert auf SD-Karte

**Format:** Speichermedium formatieren

- **Nand:** formatiert den internen Speicher.
- **SD:** formatiert die SD-Speicherkarte

**Power off:** Energiespareinstellung – schaltet den Bildschirm nach einer gewissen Zeitspanne aus, falls keine Taste gedrückt wird

- **Auswahl:** off = aus, 1 Minute, 10 Minuten, 30 Minuten

**LCD Brightness:** Helligkeitseinstellung Bildschirm.

- **Einstellung:** über einen Schieberegler mit der Left und Right Taste

**Time and Date:** Datums und Zeiteinstellungen

- **Date (yy-mm-dd):** Datumsformat JJ-MM-TT, Beispiel: 2012-05-21
- **Time (hh-mm):** Zeitformat Stunde – Minuten: Beispiel: 13:15

**Language:** Menüsprache auswählen

- **Auswahl:** englisch oder chinesisches

**Systeminfo**

- zeigt Informationen über Firmwareversion und benutzen Speicherplatz auf der SD-Karte

**Default:** stellt die Standardeinstellungen des Herstellers her

- yes: Standardeinstellung werden hergestellt
- no: Standardeinstellungen werden nicht hergestellt.