

RLC-510WA

Smarte 5MP WLAN-Kamera mit Personen- & Autoerkennung, IP66 Wetterfest.

- Personen-/Fahrzeugerkennung
- 5MP/4MP Super HD
- 2.4/5 GHz WLAN

Specifications

Video & Audio	
Bildsensor	1/2.7" CMOS Sensor
Videoauflösung	2560 x 1920 (5,0 Megapixel) bei 20 FPS
Objektiv	f=4,0 mm Fixfokus; F=2,0, mit IR Cut
Videokomprimierung	H.264
Sichtfeld	• Horizontal: 80° • Vertikal: 42°
Tag & Nacht	Automatische Umschaltung
Nachtsicht	Bis zu 30m (LED: 18/14mil/850nm)
Audio	Audio-Aufzeichnung
Strom	
DC Strom	DC 12,0V 1A, <12W
Schnittstelle	
Strom	DC Stromeingang
System	Reset-Taste
Ethernet	1 * 10 M/100 Mbps RJ45

Speicherung	MicroSD-Kartenslot (bis zu 256GB unterstützt)
Audio	Eingebautes Mikrofon
Software & Funktion	
Bildfrequenz	Mainstream: 2fps - 30fps (Standard: 20fps); Substream: 4fps - 15fps (Standard: 10fps)
Bitrate	Mainstream: 1024Kbps - 8192Kbps (Standard: 4096Kbps); Substream: 64Kbps - 512Kbps (Standard: 256Kbps)
Browser	Edge, Chrome, Firefox, Safari
Browser	PC: Windows, Mac OS; Smartphone: iOS, Android
Smarte Alarme	Bewegungserkennung/ Personenerkennung/Autoerkennung
Aufzeichnungs-Modi	Bewegungsaufnahme (Standard), Aufnahme-Zeitplan, 24/7 Aufnahme
Protokolle & Standards	HTTPS, SSL, TCP/IP, UDP, HTTP, IPv4, UPnP, RTSP, RTMP, SMTP, NTP, DHCP, DNS, DDNS, FTP, P2P
Max. Benutzerzugriff	20 Benutzer (1 Administrator-Konto & 19 Benutzerkonten); Unterstützt bis zu 12 simultane Videostreams (10 x Substream & 2 x Mainstream).
Funktioniert mit	Google Assistant
WLAN	
Betriebsfrequenz	IEEE 802.11a/b/g/n
WLAN-Standard	2,4GHz/5GHz
WLAN-Sicherheit	WPA-PSK/WPA2-PSK
Arbeitsumgebung	
Betriebstemperatur	Arbeitstemperatur: -10°C - +55°C (14°F - 131°F)
Feuchtigkeit	Arbeitsfeuchtigkeit: 10% - 90%
Wetterbeständigkeit	IP67

Größe & Gewicht

Größe

Φ67 x 186mm

Gewicht

415g

Garantie

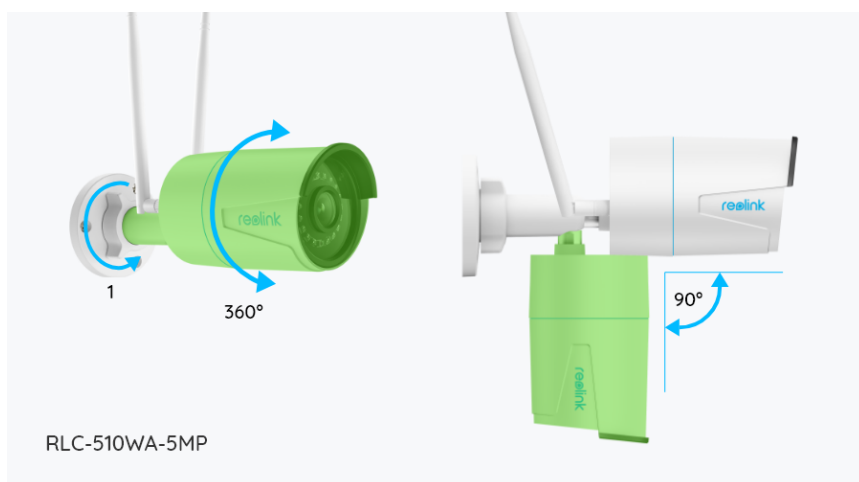
Eingeschränkte Garantie

2-Jahre eingeschränkte Garantie. Für support: <https://support.reolink.com/hc/en-us/>

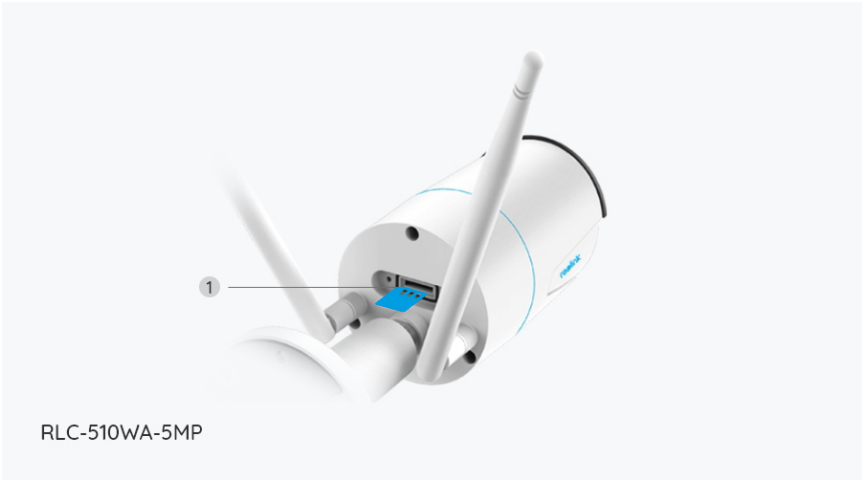
Gallery & Specs



1. Antenna
2. Mount
3. Metal Aluminum Case
4. 18 IR LEDs
5. High Definition Lens (f=4.0mm)
6. Daylight Sensor



1. Unscrew it (counterclockwise) to loosen the bracket and adjust the camera in any direction.
2. After adjustment, twist it back to fix the camera.



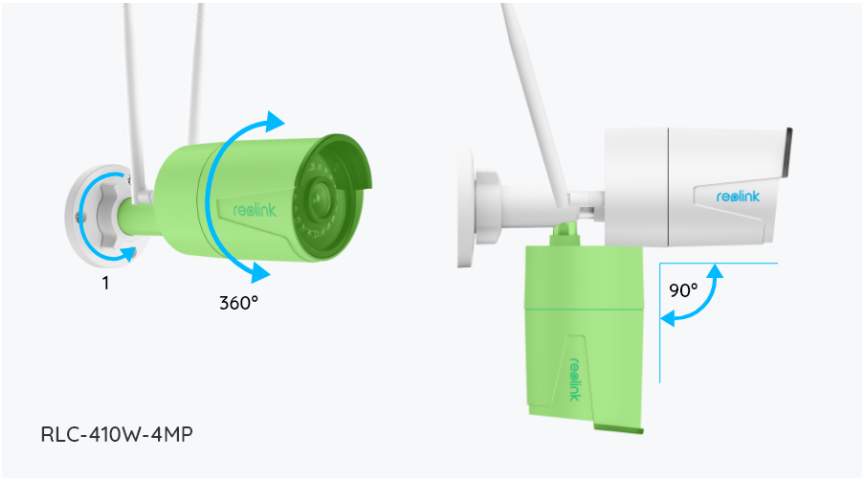
- 1. Micro SD Card Slot



- 1. Power
- 2. Reset Button
- 3. Network
- 4. Waterproof Lid



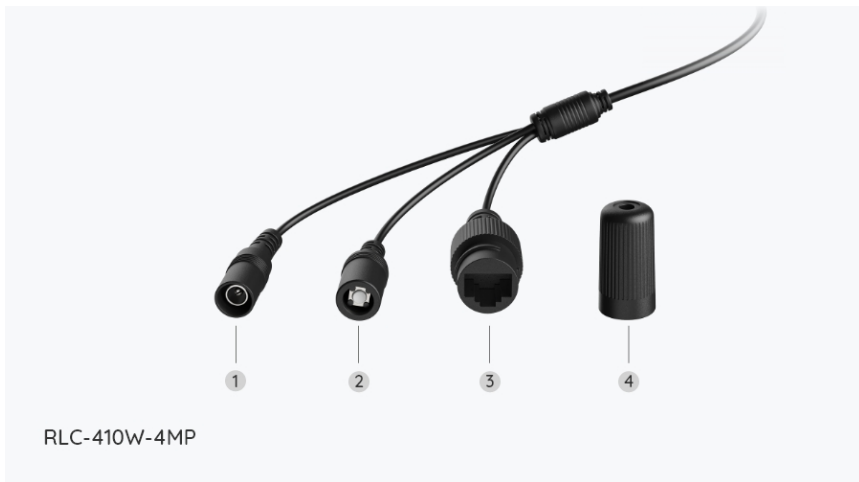
- 1. Antenna
- 2. Mount
- 3. Metal Aluminum Case
- 4. 18 IR LEDs
- 5. High Definition Lens (f=4.0mm)
- 6. Daylight Sensor



- 1. Unscrew it (counterclockwise) to loosen the bracket and adjust the camera in any direction.
- 2. After adjustment, twist it back to fix the camera.



1. Micro SD Card Slot



1. Power
2. Reset Button
3. Network
4. Waterproof Lid