

TrackMix WiFi

Die TrackMix WiFi mit 4K 8MP Ultra HD Auflösung nimmt messerscharfe Bilder auf. Der Ultrazoom lässt Sie mehr entdecken. Diese Überwachungskamera kann Fahrzeuge und Haustiere von anderen Objekten unterscheiden und liefert so genauere Warnungen. Das integrierte Mikrophon und der Lautsprecher lässt Sie mit der Kamera per Sprachfunktion interagieren.

1. Spezifikationen



1	Infrarot-LED
2	Objektiv
3	Mikrofon
4	Tageslicht-Sensor
5	Spotlight



1	Micro SD-Kartensteckplatz
2	Reset-Taste

2. Einrichtung und Installation

Einrichten der Kamera

Lieferumfang

Hinweis: Der Paketinhalt kann je nach Version und Plattform variieren, die unten stehenden Informationen sind nur als Referenz zu verwenden. Der tatsächliche Paketinhalt unterliegt den neuesten Informationen auf der Produktverkaufsseite.
TrackMix WiFi



Reolink TrackMix WiFi*1



1m
Netzwerkkabel*1



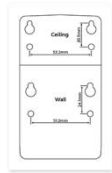
Schnellstartanleitung*1



Überwachungsaufkleber*1



Schraubenpack*1



Montageschablone *1



4,5 m

Stromverlängerungskabel *1



Netzadapter 12V/2A *1




Wasserdichter Deckel *1

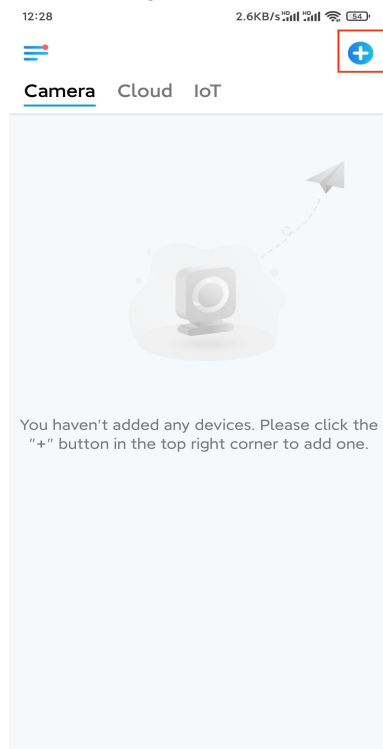
Einrichten der Kamera in der App

Für die Ersteinrichtung der Kamera gibt es zwei Methoden:

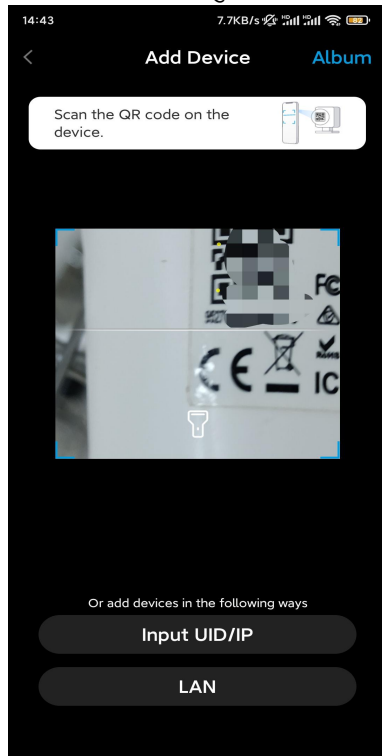
1. per Wi-Fi-Verbindung; 2. per LAN-Kabelverbindung.

1. Per Wi-Fi-Verbindung

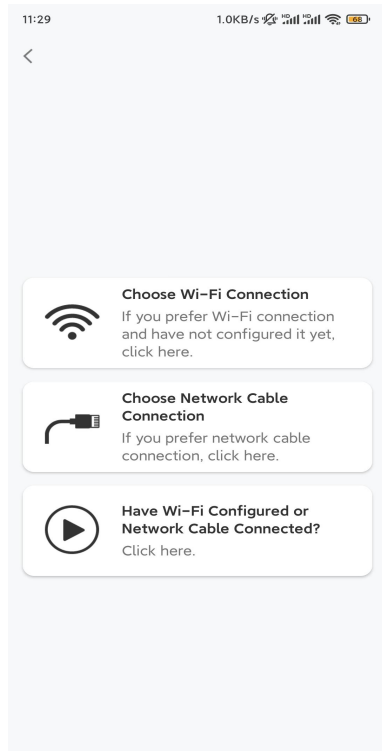
Schritt 1. Auf das Symbol  in der oberen rechten Ecke tippen, um die Kamera hinzuzufügen.



Schritt 2. Den QR-Code auf der Kamera scannen.



Schritt 3. Auf **WLAN-Verbindung wählen** tippen, um die Wi-Fi-Verbindung einzurichten.



Schritt 4. Nach der Sprachanweisungen auf "Ich habe die von der Kamera wiedergegebene Stimme gehört" tippen und auf **Nächste** tippen.



Please power on the camera and wait for the voice prompts.

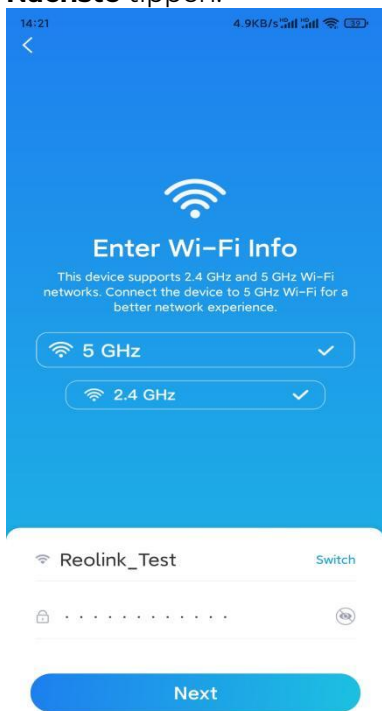
i If you have plugged in a network cable to the camera, please unplug the cable and reboot the camera. Do not plug in the network cable before Wi-Fi configuration succeeded.

I have heard the voice played by the camera.

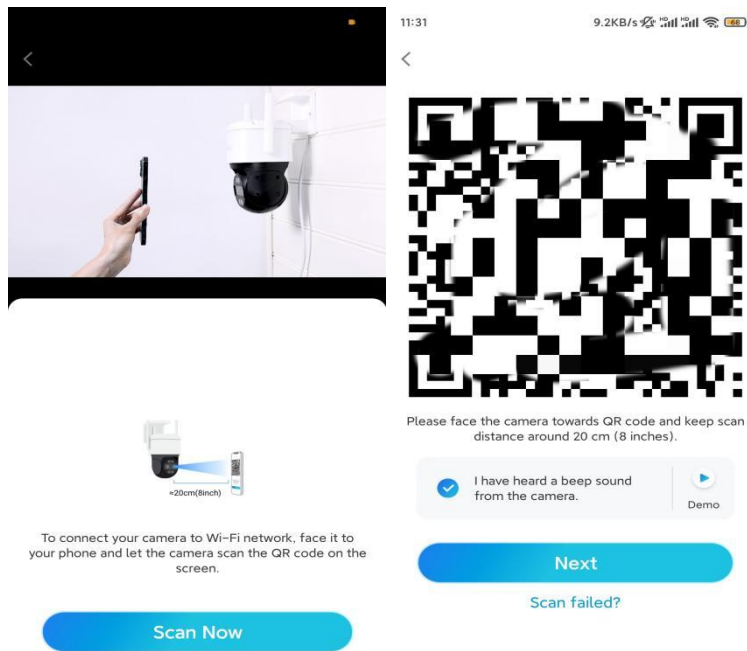
Next

[I didn't hear the voice prompt](#)

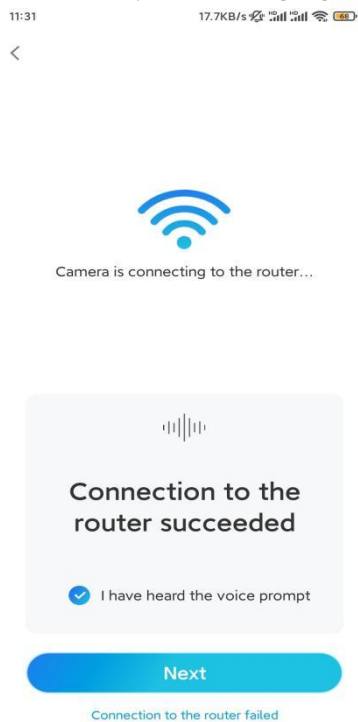
Schritt 5. Ein WiFi-Netzwerk wählen, das WiFi-Passwort eingeben und auf **Nächste** tippen.



Schritt 6. Den QR-Code auf der App mit der Kamera scannen. Auf **Scannen** tippen. Der QR-Code wird auf dem Handy angezeigt. Bitte halten Sie Ihr Telefon in einem Abstand von ca. 20 cm vor die Kamera und richten Sie das Telefon auf die Kameralinse, damit die Kamera den QR-Code scannen kann. Nach dem Signalton auf "Ich habe einen Signalton von der Kamera gehört" tippen und auf **Nächste** tippen.

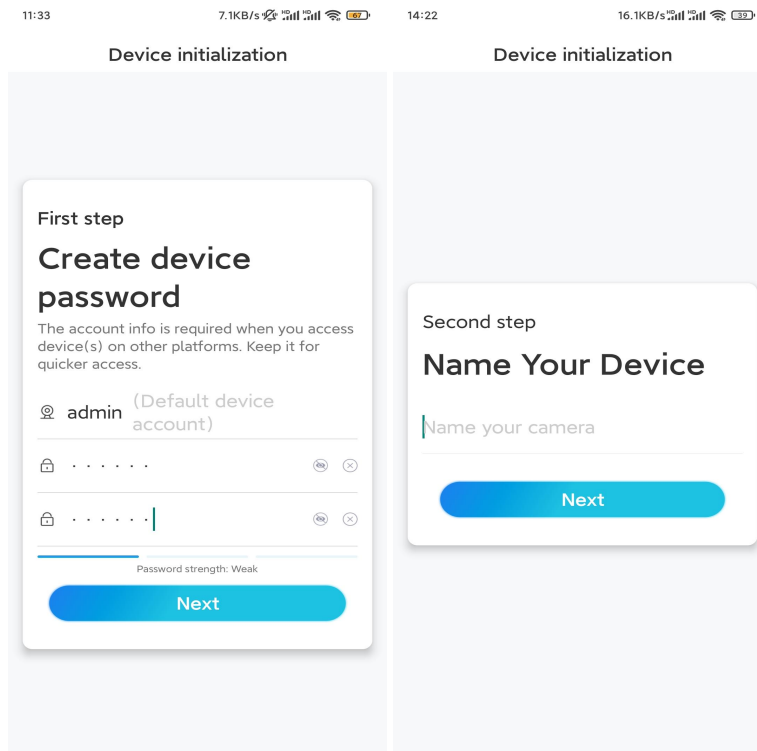


Schritt 7. Nach der Sprachansage "Verbindung zum Router erfolgreich" auf "Ich habe die Sprachansage gehört" tippen und auf **Nächste** tippen.

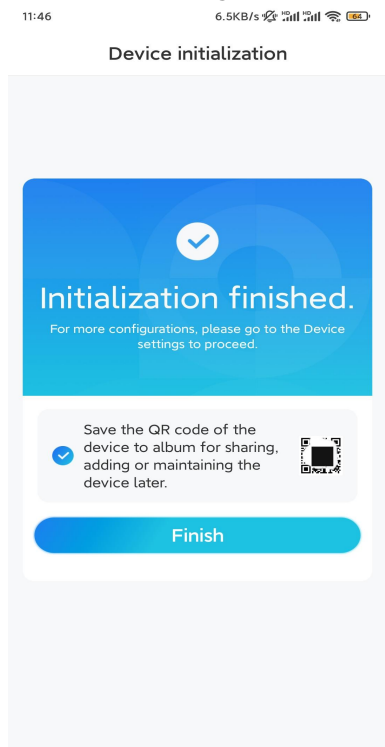


Hinweis: Nach der Sprachansage "Verbindung zum Router fehlgeschlagen" die Wi-Fi-Informationen nach Fehlern prüfen.

Schritt 8. Ein Anmeldekenntwort erstellen und die Kamera benennen.



Schritt 9. Die Initialisierung ist abgeschlossen. Auf **Fertig** tippend jetzt mit der Live-Ansicht beginnen.

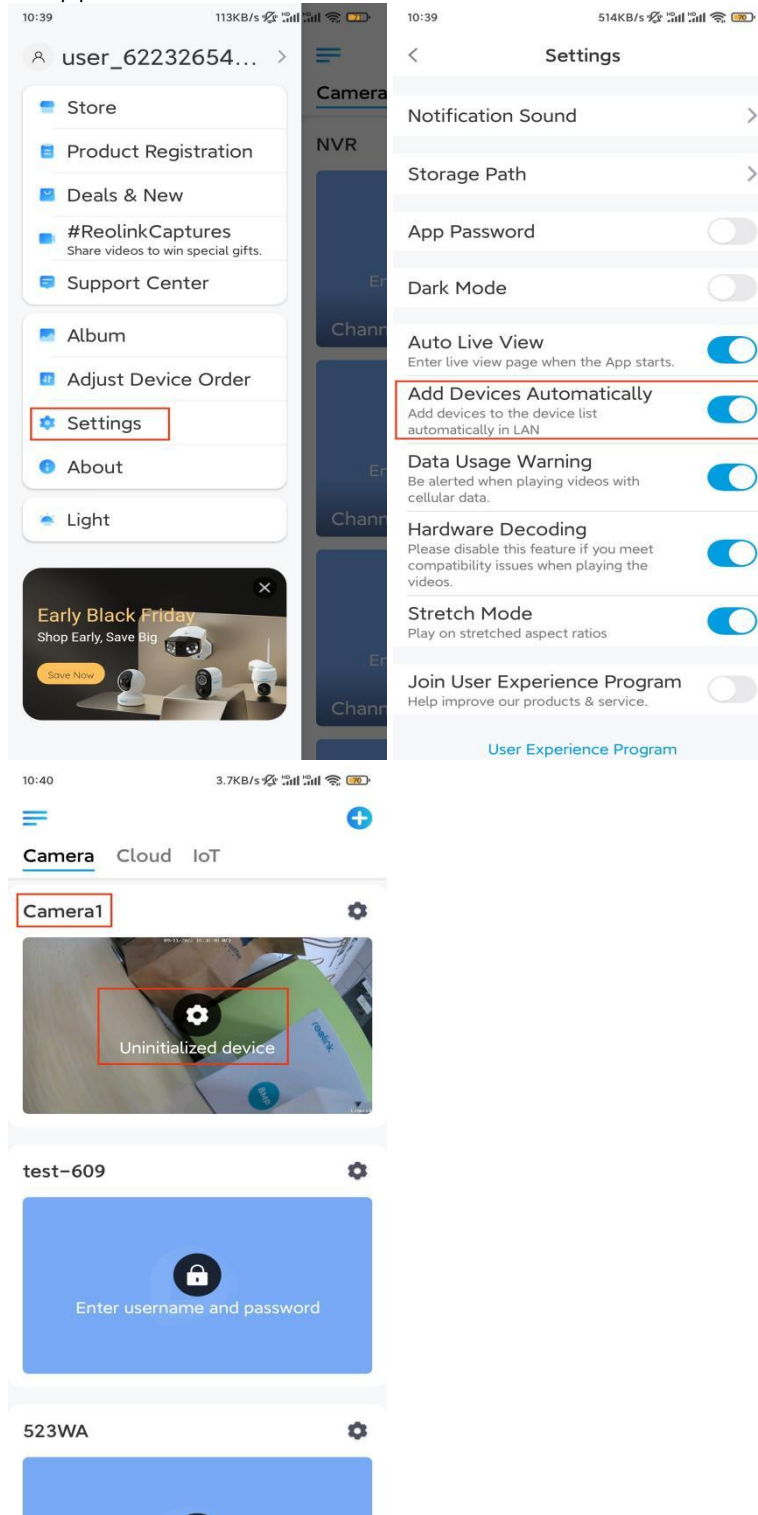



2. Per einer LAN-Kabelverbindung

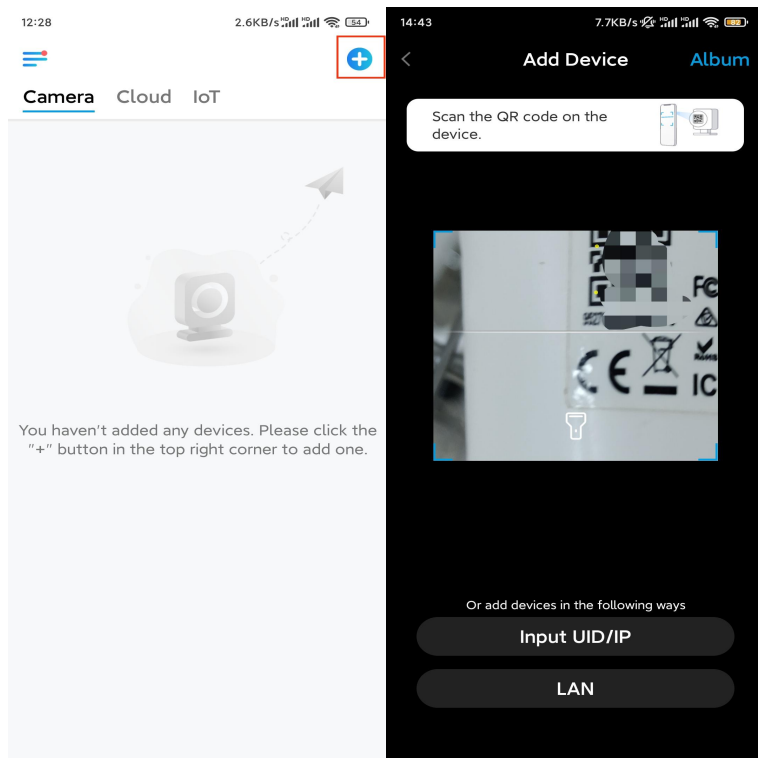
Für die Ersteinrichtung die Kamera mit dem Gleichstromadapter einschalten, die Kamera mit einem Ethernet-Kabel an den LAN-Anschluss Ihres Routers anschließen und den folgenden Schritten nachgehen.

Schritt 1. Wenn sich Ihr Telefon, die Kamera und der Router im selben Netzwerk befinden und Sie die Option **Gerät automatisch hinzufügen** in den **App-Einstellungen** aktiviert haben, können Sie dieses Gerät auf der Seite **Geräte**

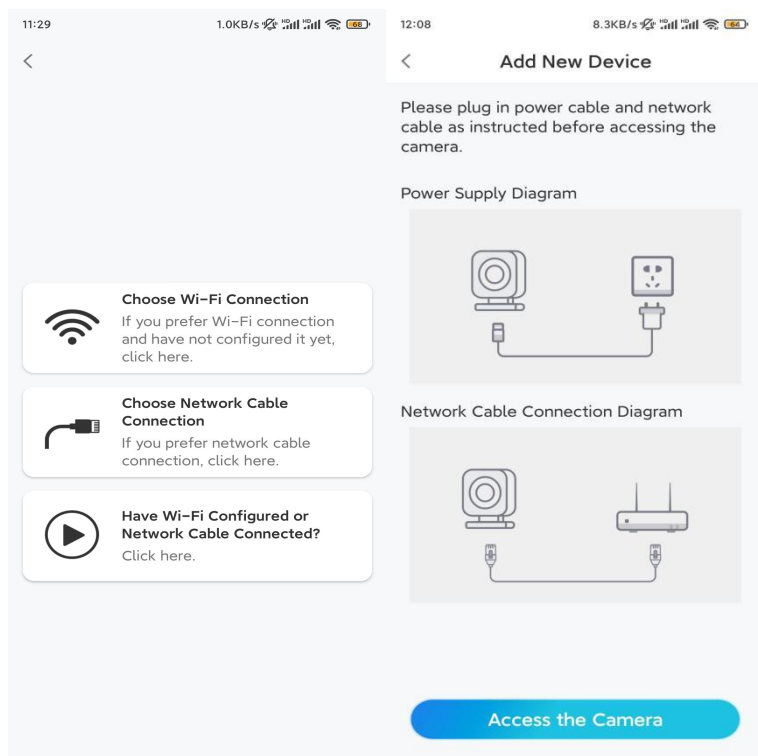
antippen und auswählen und mit **Schritt 3** fortfahren.



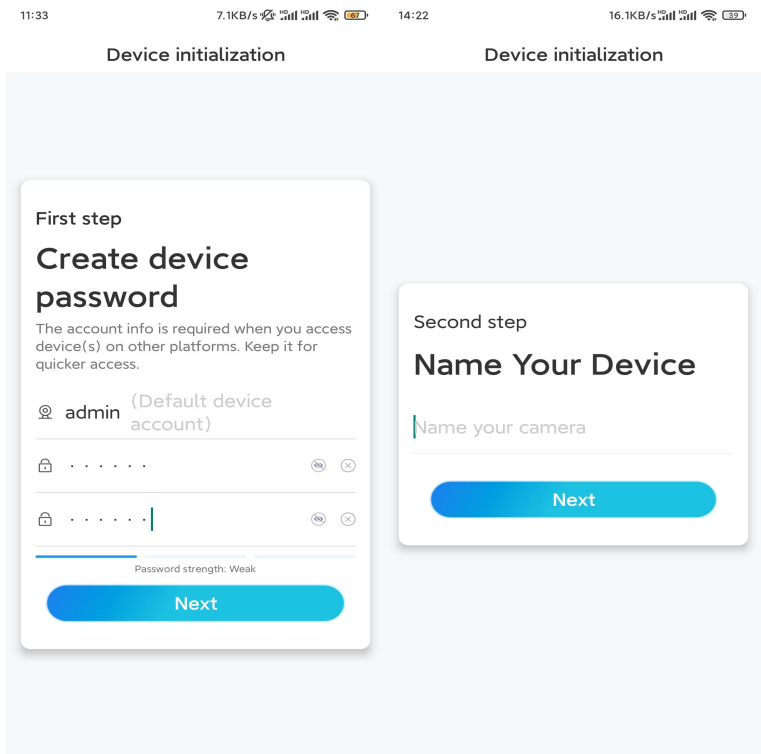
Andernfalls auf das Symbol  in der oberen rechten Ecke tippen und den QR-Code auf der Kamera scannen, um die Kamera hinzuzufügen.



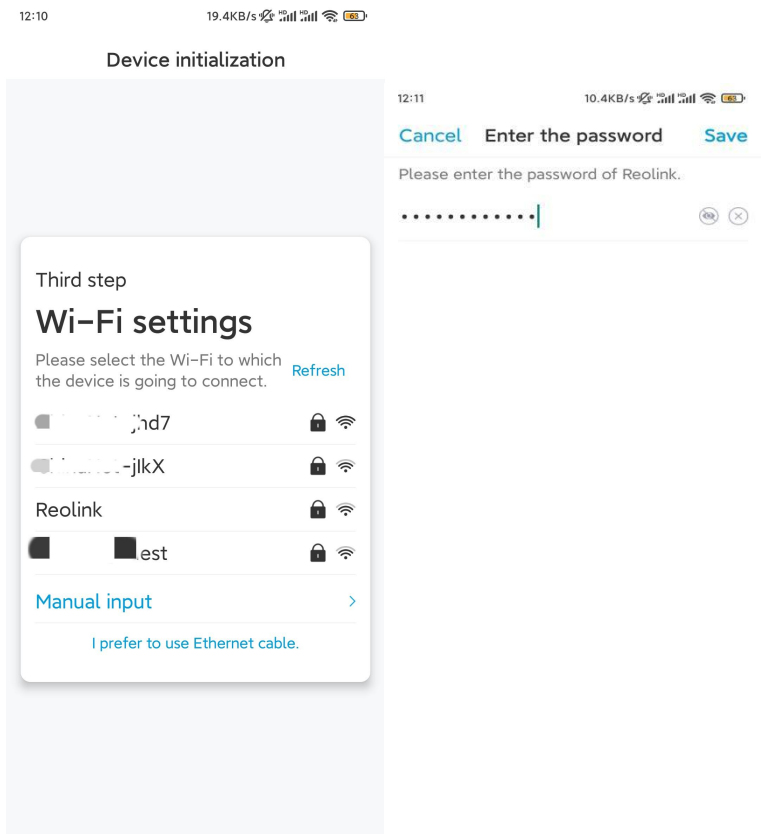
Schritt 2. Auf **Netzwerkkabel-Verbindung wählen** tippen. Die Kamera muss richtig angeschlossen sein (siehe Abbildung), anschließend auf **Auf Kamera zugreifen** tippen.



Schritt 3. Ein Gerätepasswort erstellen und das Gerät benennen.

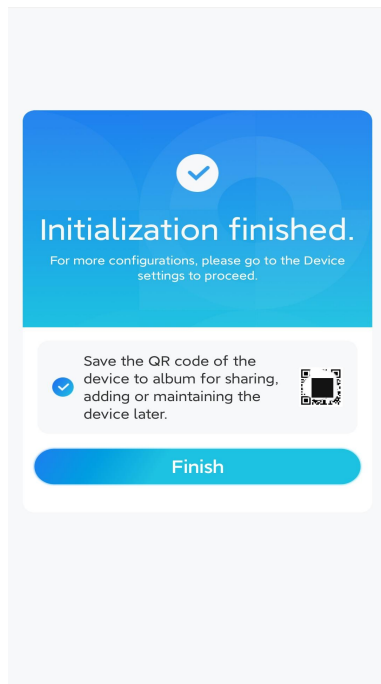


Schritt 4. Das WiFi-Netzwerk auswählen, das Passwort des WiFi-Netzwerks eingeben und auf **Speichern** tippen.



Schritt 5. Die Initialisierung ist abgeschlossen. Auf **Fertig** tippen und jetzt mit der Live-Ansicht beginnen.

Device initialization



Installierung der Kamera

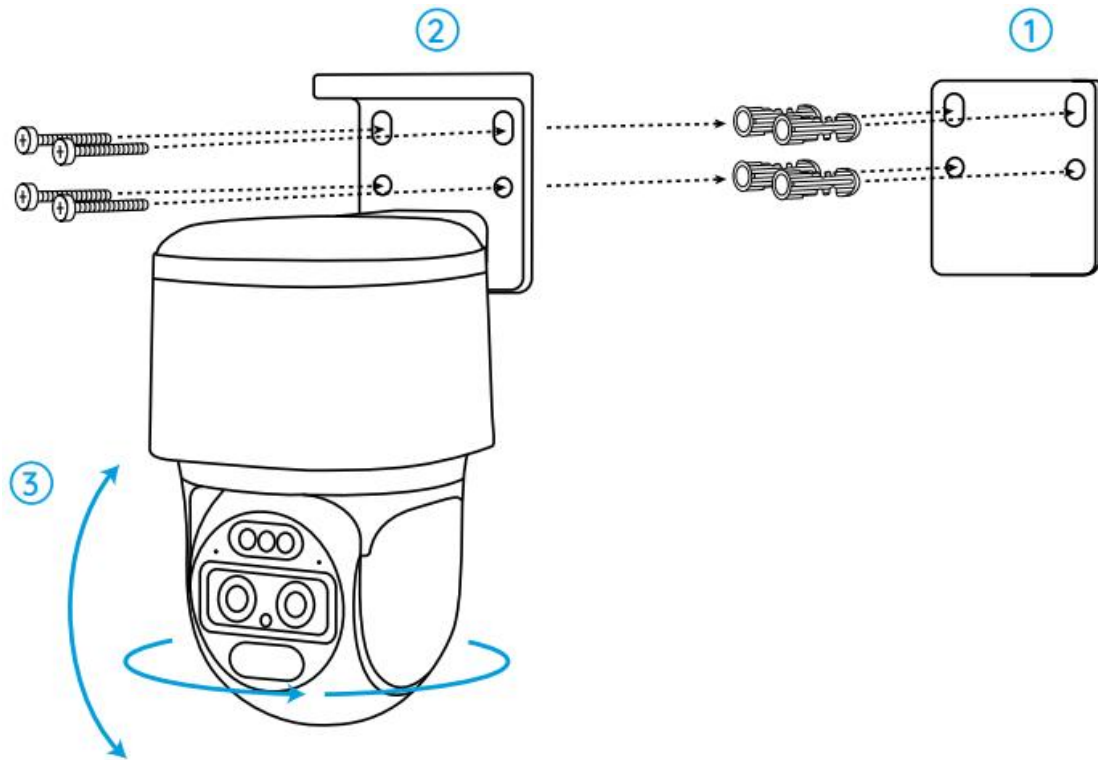
Nach der aufregenden Einrichtung Ihres TrackMix, installieren Sie nun die Kamera. Diese Anleitung hilft Ihnen, die TrackMix-Kamera an der Wand oder an der Decke zu montieren. Hier ist Ihr Können gefragt.

Montieren der Kamera an der Wand

Schritt 1. Die Montagelochschablone an die Wand kleben und die entsprechenden Löcher bohren.

Schritt 2. Den Sockel mit den mitgelieferten Schrauben an der Wand befestigen.

Schritt 3. Die Schwenkung und Neigung der Kamera kann über die Reolink App oder den Client gesteuert werden, um die Richtung der Kamera anzupassen.



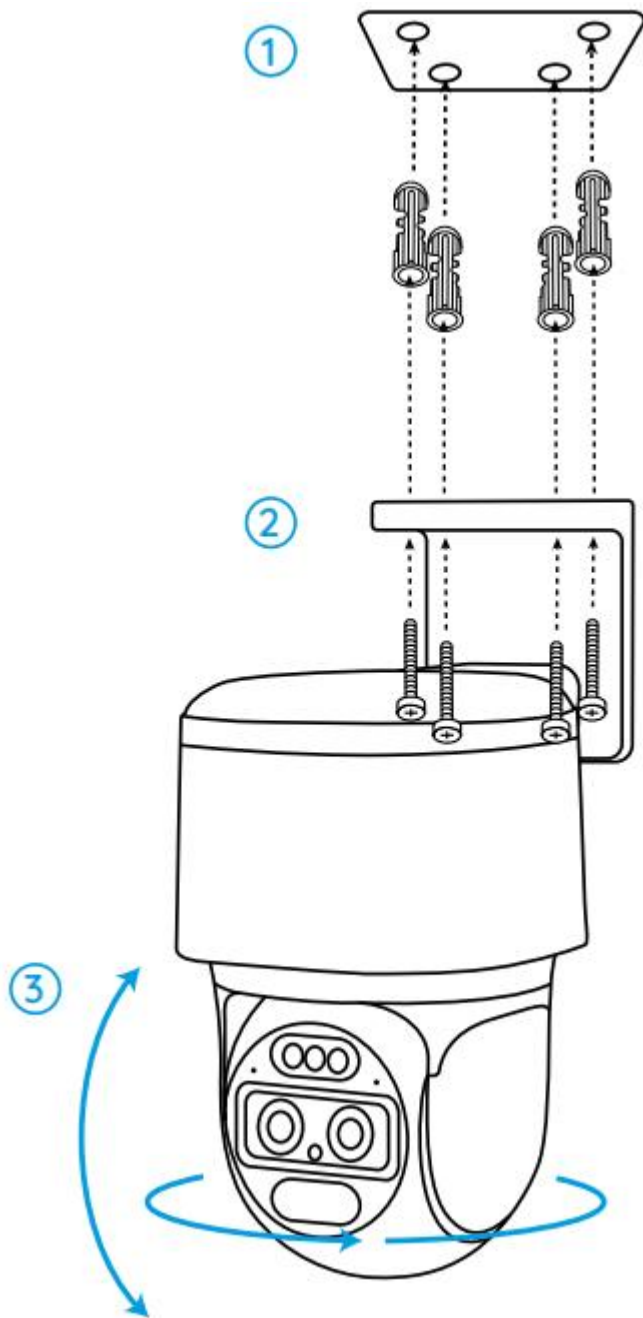
Hinweis: Bei der Befestigung an harten Oberfläche, wie z. B. einer Trockenbauwand, die im Paket enthaltenen Dübel für Trockenbauwände verwenden.

Montieren der Kamera an der Decke

Schritt 1. Die Montagelochschablone an die Decke kleben und die entsprechenden Löcher bohren.

Schritt 2. Den Sockel mit den im Paket enthaltenen Schrauben an der Wand befestigen.

Schritt 3. Die Richtung der Kamera kann über die Reolink App oder den Client gesteuert werden.



Hinweis: Bei Bedarf die mitgelieferten Dübel für Trockenbauwände verwenden.